



โครงการจ้างวิศวกรที่ปรึกษาสำรวจและออกแบบ ทางแยกต่างระดับจุดตัดทางหลวงหมายเลข 4 กับทางเลี่ยงเมืองนครชัยศรี

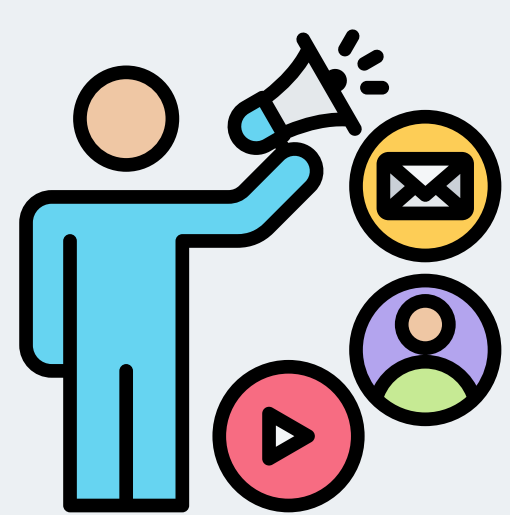
ความเป็นมา ของโครงการ

ปัจจุบันทางหลวงหมายเลข 4 บริเวณจุดตัดทางเลี่ยงเมืองนครชัยศรีเป็นพื้นที่ที่มีอัตราการขยายตัวด้านเศรษฐกิจสูงมาก เนื่องจากการค้า การลงทุน และการท่องเที่ยวที่มีแนวโน้มมากขึ้นทุกปี ส่งผลให้มีความต้องการเดินทางรวมทั้งการขนส่งสินค้าในโครงข่ายทางหลวง และถนนในเขต อำเภอนครชัยศรี สูงขึ้นอย่างต่อเนื่อง อาจก่อให้เกิดปัญหาจราจร ความแออัด และอาจก่อให้เกิดอุบัติเหตุทางถนนเพิ่มขึ้น ดังนั้น เพื่อเป็นการเตรียมความพร้อมด้านโครงข่ายถนนในการรองรับปัญหาการจราจรและการขนส่งสินค้าในอนาคต

กรมทางหลวง จึงได้จ้างกลุ่มบริษัทที่ปรึกษา ประกอบด้วย บริษัท ทรานส์คอนซัลท์ จำกัด บริษัท อีไอ คอนซัลแตนท์ จำกัด บริษัท อีเอ็ม ดีไซน์ แอนด์ แมเนจเม้นท์ จำกัด และบริษัท ดีไว พลัส จำกัด ให้ดำเนินโครงการจ้างวิศวกรที่ปรึกษาสำรวจและออกแบบทางแยกต่างระดับจุดตัดทางหลวงหมายเลข 4 กับทางเลี่ยงเมืองนครชัยศรี เพื่อให้เกิดความสะดวก รวดเร็ว และปลอดภัยในการเดินทางมากขึ้น ทั้งนี้จากการจัดทำรายงาน ผลกระทบสิ่งแวดล้อมเบื้องต้น (IEE) เมื่อ พ.ศ. 2566 และตรวจสอบข้อจำกัดด้านสิ่งแวดล้อมตามประกาศกระทรวงทรัพยากรธรรมชาติและสิ่งแวดล้อม เรื่อง กำหนดโครงการ กิจการ หรือการดำเนินการ ซึ่งต้องจัดทำรายงานการประเมินผลกระทบสิ่งแวดล้อม และหลักเกณฑ์ วิธีการ และเงื่อนไข ในการจัดทำรายงานการประเมินผลกระทบสิ่งแวดล้อม พ.ศ. 2568 ของโครงการเบื้องต้นพบว่า แนวเส้นทางของโครงการตัดผ่านคลองเจดีย์บูชา ซึ่งเป็นโบราณสถานที่ยังไม่ขึ้นทะเบียนจึงจัดอยู่ในประเภทโครงการลำดับที่ 20.7 ที่ต้องจัดทำรายงานการประเมินผลกระทบสิ่งแวดล้อม (EIA) ตามประกาศกระทรวงทรัพยากรธรรมชาติและสิ่งแวดล้อมเพื่อการพัฒนาโครงการก่อให้เกิดผลกระทบต่อทรัพยากรธรรมชาติและสิ่งแวดล้อม รวมทั้งประชาชนที่อยู่บริเวณพื้นที่โครงการน้อยที่สุด

อย่างไรก็ตาม การสำรวจและออกแบบทางแยกต่างระดับ จุดตัดทางหลวงหมายเลข 4 กับทางเลี่ยงเมืองนครชัยศรี อาจจะมีผลกระทบต่อการใช้ประโยชน์ที่ดิน คุณภาพชีวิต วิถีชีวิต หรือมีส่วนได้เสียสำคัญเกี่ยวกับบุคคล ชุมชนท้องถิ่น หรือสภาพแวดล้อมจึงมีความจำเป็นต้องมีการดำเนินงานด้านการมีส่วนร่วมของประชาชน โดยยึดหลักความโปร่งใสและความต่อเนื่องของการให้ข้อมูลโครงการ เพื่อสร้างความเข้าใจที่ถูกต้องชัดเจน รวมทั้งมีการรับฟังข้อคิดเห็น/ข้อเสนอแนะจากประชาชน เปิดโอกาสให้ประชาชนมีส่วนร่วมในการแสดงความคิดเห็นและข้อห่วงกังวล ตลอดจนปัญหา และอุปสรรคที่อาจเกิดขึ้นจากการพัฒนาโครงการ เพื่อนำผลที่ได้ไปพิจารณาประกอบในการศึกษาของโครงการให้มีความครบถ้วนสมบูรณ์รอบด้าน และสอดคล้องกับความต้องการของผู้มีส่วนเกี่ยวข้องและเป็นที่ยอมรับของทุกฝ่าย โดยในครั้งนี้เป็นการ **ประชุมสรุปผลการศึกษาของโครงการ (สัมมนา ครั้งที่ 3)**

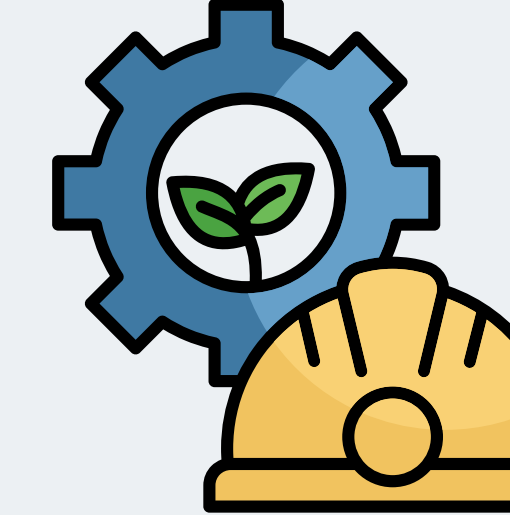
วัตถุประสงค์ของโครงการ



เพื่อเผยแพร่ประชาสัมพันธ์ข้อมูล ข่าวสารของโครงการ โดยเฉพาะความเป็นมาของโครงการ วัตถุประสงค์ของ การศึกษา ขอบเขตการศึกษา และ แนวคิดเบื้องต้นในการพัฒนาโครงการ ให้กลุ่มเป้าหมายได้รับทราบ



เพื่อรับฟังความคิดเห็นและข้อเสนอแนะ เกี่ยวกับการศึกษาของโครงการ จากกลุ่มเป้าหมายโดยเฉพาะอย่างยิ่ง สภาพปัญหาต่าง ๆ ในพื้นที่



เพื่อให้การพัฒนาโครงการมีความ สมบูรณ์ทางด้านวิศวกรรม สอดคล้องกับสภาพสิ่งแวดล้อม เศรษฐกิจ และสังคม

1

2

3

ประโยชน์ของโครงการ

01

เพื่อบรรเทาปัญหาการจราจรติดขัดและช่วยให้การจราจรมีความสะดวกรวดเร็วและปลอดภัย

02

เพื่อพัฒนาและเชื่อมโยงโครงข่ายคมนาคมในเขตอำเภอนครชัยศรี จังหวัดนครปฐม และพื้นที่ใกล้เคียง ให้มีความสมบูรณ์ยิ่งขึ้น

03

เพื่อช่วยอำนวยความสะดวกรวดเร็วและปลอดภัยในการเดินทาง แก้ปัญหาการจราจรที่แออัดและหนาแน่น ในพื้นที่อำเภอนครชัยศรี รวมทั้งพัฒนามาตรฐานความปลอดภัยบนระบบทางหลวงอย่างบูรณาการ ยกระดับคุณภาพชีวิตของประชาชน



ติดต่อสอบถามข้อมูลเพิ่มเติม



สำนักสำรวจและออกแบบ
เลขที่ 2/486 ถนนศรีอยุธยา
แขวงทุ่งพญาไท เขตราชเทวี
กรุงเทพฯ 10400
โทรศัพท์ : 0 2354 6668-75 ต่อ 24038
โทรสาร : 0 2354 1034
อีเมล : surveydesign.doh@gmail.com

แขวงทางหลวงนครปฐม
เลขที่ 1190 ตำบลสนามจันทร์
อำเภอเมือง จังหวัดนครปฐม 73000
โทรศัพท์ : 0 3425 8856
โทรสาร : 0 3425 8855
อีเมล : doh1351@doh.go.th

โครงการจ้างวิศวกรที่ปรึกษาสำรวจและออกแบบ
ทางแยกต่างระดับจุดตัดทางหลวงหมายเลข 4 กับทางเลี่ยงเมืองนครชัยศรี

Line Official

ดาวน์โหลดเอกสาร
ประกอบการประชุม

Facebook
โครงการ

เว็บไซต์โครงการ



บริษัท ทรานส์คอนซัลท์ จำกัด
อาคาร เดอะ โนนท์ ชั้น 3
เลขที่ 125 ถนนพหลโยธิน
แขวงราชวิถี เขตราชเทวี
กรุงเทพมหานคร 10230
โทรศัพท์ : 0 2943 9627 - 29
โทรสาร : 0 2943 9632



บริษัท อีไอ คอนซัลแตนท์ จำกัด
เลขที่ 118/89 ซอยรามอินทรา 23
แขวงท่าแร้ง เขตจตุจักร
กรุงเทพมหานคร 10220
โทรศัพท์ : 0 2351 0224
โทรสาร : 0 2351



บริษัท อีเอ็ม ดีไซน์ แอนด์ แมเนจเม้นท์ จำกัด
เลขที่ 59/99 หมู่ที่ 3 ตำบลคลองนกขมิ้น
อำเภอบางบาล จังหวัดนนทบุรี 11120
โทรศัพท์ : 088 088 0025



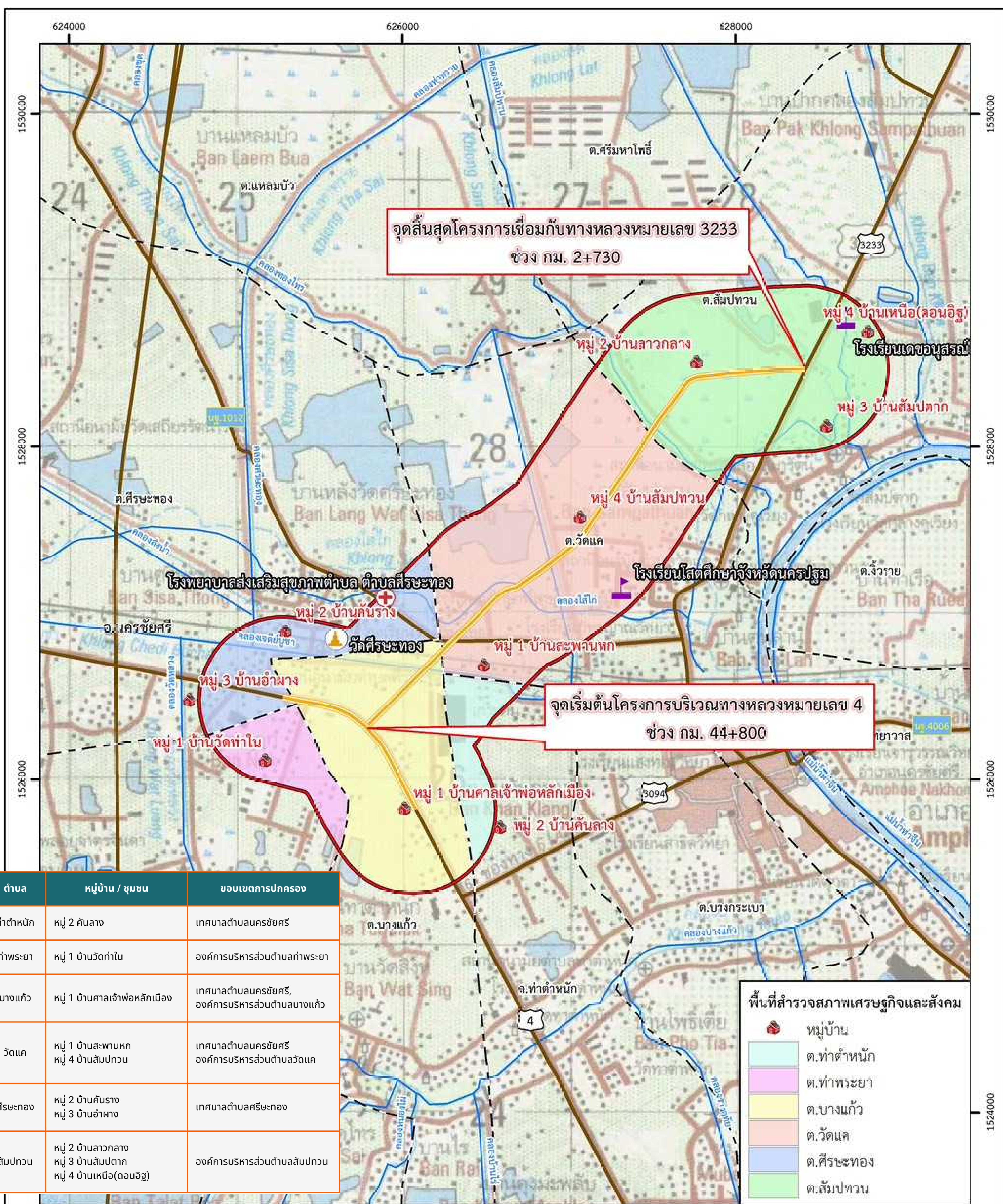
บริษัท ดีไว พลัส จำกัด
เลขที่ 343/41, 343/42, 343/43 ถนนคลองเจ้าชัย
แขวงบวรจันทร์ เขตป้อมปราบ
กรุงเทพมหานคร 10230
โทรศัพท์ : 0 2943 9452
โทรสาร : 0 2105 3408



โครงการจ้างวิศวกรที่ปรึกษาสำรวจและออกแบบ ทางแยกต่างระดับจุดตัดทางหลวงหมายเลข 4 กับทางเลี้ยวเมืองนครชัยศรี

พื้นที่ศึกษา ของโครงการ

โครงการจ้างวิศวกรที่ปรึกษาสำรวจและออกแบบทางแยกต่างระดับจุดตัดทางหลวงหมายเลข 4 กับทางเลี้ยวเมืองนครชัยศรี มีระยะทางประมาณ 3.63 กิโลเมตร โดยมีจุดเริ่มต้นทางหลวงหมายเลข 4 ช่วง กม. 44+800 แนวเส้นทางมุ่งไปทางทิศตะวันออกเฉียงเหนือ ตัดผ่านคลองเจดีย์บูชา จากนั้นตัดผ่านทางรถไฟสายใต้ของการรถไฟแห่งประเทศไทย ผ่านทางหลวงชนบท นข.1012 และมุ่งไปทางทิศตะวันออก ผ่านคลองหลังสถานีรถไฟทางทิศเหนือตัดผ่านคลองสัมปทวน และจุดสิ้นสุดโครงการเชื่อมกับทางหลวงหมายเลข 3233 ประมาณ กม. 2+730 มีระยะทางประมาณ 3.63 กิโลเมตร โดยพื้นที่ศึกษาในระยะ 500 เมตร จากกึ่งกลางแนวเส้นทางโครงการ ครอบคลุมเขตการปกครอง คือ ตำบลท่าตำหนัก ตำบลท่าพระยา ตำบลบางแก้วตำบลวัดแค ตำบลศีรษะทอง และตำบลสัมปทวน อำเภอนครชัยศรี จังหวัดนครปฐม



จังหวัด	อำเภอ	ตำบล	หมู่บ้าน / ชุมชน	ขอบเขตการปกครอง
นครปฐม	นครชัยศรี	ท่าตำหนัก	หมู่ 2 คีฬากลาง	เทศบาลนครนครชัยศรี
		ท่าพระยา	หมู่ 1 บ้านวัดท่าไผ่	องค์การบริหารส่วนตำบลท่าพระยา
		บางแก้ว	หมู่ 1 บ้านศาลเจ้าพ่อหลักเมือง	เทศบาลตำบลนครชัยศรี, องค์การบริหารส่วนตำบลบางแก้ว
		วัดแค	หมู่ 1 บ้านสะพานหก หมู่ 4 บ้านสัมปทวน	เทศบาลตำบลนครชัยศรี, องค์การบริหารส่วนตำบลวัดแค
		ศีรษะทอง	หมู่ 2 บ้านคันธราง หมู่ 3 บ้านอำนาง	เทศบาลตำบลศีรษะทอง
		สัมปทวน	หมู่ 2 บ้านลาวกลาง หมู่ 3 บ้านสัมปทวน หมู่ 4 บ้านเหนือ(ดอนอู่)	องค์การบริหารส่วนตำบลสัมปทวน

พื้นที่สำรวจสภาพเศรษฐกิจและสังคม

- หมู่บ้าน
- ด.ท่าตำหนัก
- ด.ท่าพระยา
- ด.บางแก้ว
- ด.วัดแค
- ด.ศีรษะทอง
- ด.สัมปทวน

สัญลักษณ์

- ทางเลี้ยวเมืองนครชัยศรี
- พื้นที่ศึกษาในระยะ 500 เมตร
- ขอบเขตอำเภอ
- ขอบเขตตำบล
- ถนน
- เส้นทางน้ำ

พื้นที่อ่อนไหว

- ศาสนสถาน
- สถานพยาบาล
- สถานศึกษา

โครงการจ้างวิศวกรที่ปรึกษาสำรวจและออกแบบทางแยกต่างระดับจุดตัดทางหลวงหมายเลข ๔ กับทางเลี้ยวเมืองนครชัยศรี

0 125 250 500 เมตร

ติดต่อสอบถามข้อมูลเพิ่มเติม

สำนักสำรวจและออกแบบ
เลขที่ 2/486 ถนนศรีอยุธยา
แขวงทุ่งพญาไท เขตราชเทวี
กรุงเทพฯ 10400
โทรศัพท์ : 0 2354 6668-75 ต่อ 24038
โทรสาร : 0 2354 1034
อีเมล : surveydesign.doh@gmail.com

แขวงทางหลวงนครปฐม
เลขที่ 1190 ตำบลสนามจันทร์
อำเภอเมือง จังหวัดนครปฐม 73000
โทรศัพท์ : 0 3425 8856
โทรสาร : 0 3425 8855
อีเมล : doh1351@doh.go.th

โครงการจ้างวิศวกรที่ปรึกษาสำรวจและออกแบบทางแยกต่างระดับจุดตัดทางหลวงหมายเลข 4 กับทางเลี้ยวเมืองนครชัยศรี

Line Official: @henakonchaisri2023
ดาวน์โหลดเอกสาร: ปรึกษากรมการขนส่ง
Facebook: โครงการ
เว็บไซต์โครงการ: www.henakonchaisri2023.com

บริษัท ทรานส์คอนซัลท์ จำกัด
อาคาร เดอะ โน้ต ชั้น 3
เลขที่ 125 ถนนพหลโยธิน
แขวงราชวิถี เขตราชเทวี
กรุงเทพมหานคร 10230
โทรศัพท์ : 0 2943 9627 - 29
โทรสาร : 0 2943 9632

บริษัท อีโอ คอนซัลแตนท์ จำกัด
เลขที่ 118/89 ซอยรามคำแหง 23
แขวงคลองจั่น เขตคลองจั่น
กรุงเทพมหานคร 10220
โทรศัพท์ : 0 2351 0224
โทรสาร : 0 2351

EMDesign
Civil Management

บริษัท อีเอ็ม ดีไซน์ แอนท์ แมเนจเม้นท์ จำกัด
เลขที่ 59/99 หมู่ที่ 3 ตำบลคลองมาบรี
อำเภอบางกรวย จังหวัดนครปฐม 11120
โทรศัพท์ : 088 088 0025

บริษัท ดีไว พลัส จำกัด
เลขที่ 343/41, 343/42, 343/43 ถนนคองงำช้าง
แขวงบวรจันทน์ เขตป้อมปราบ
กรุงเทพมหานคร 10230
โทรศัพท์ : 0 2943 9452
โทรสาร : 0 2105 3408



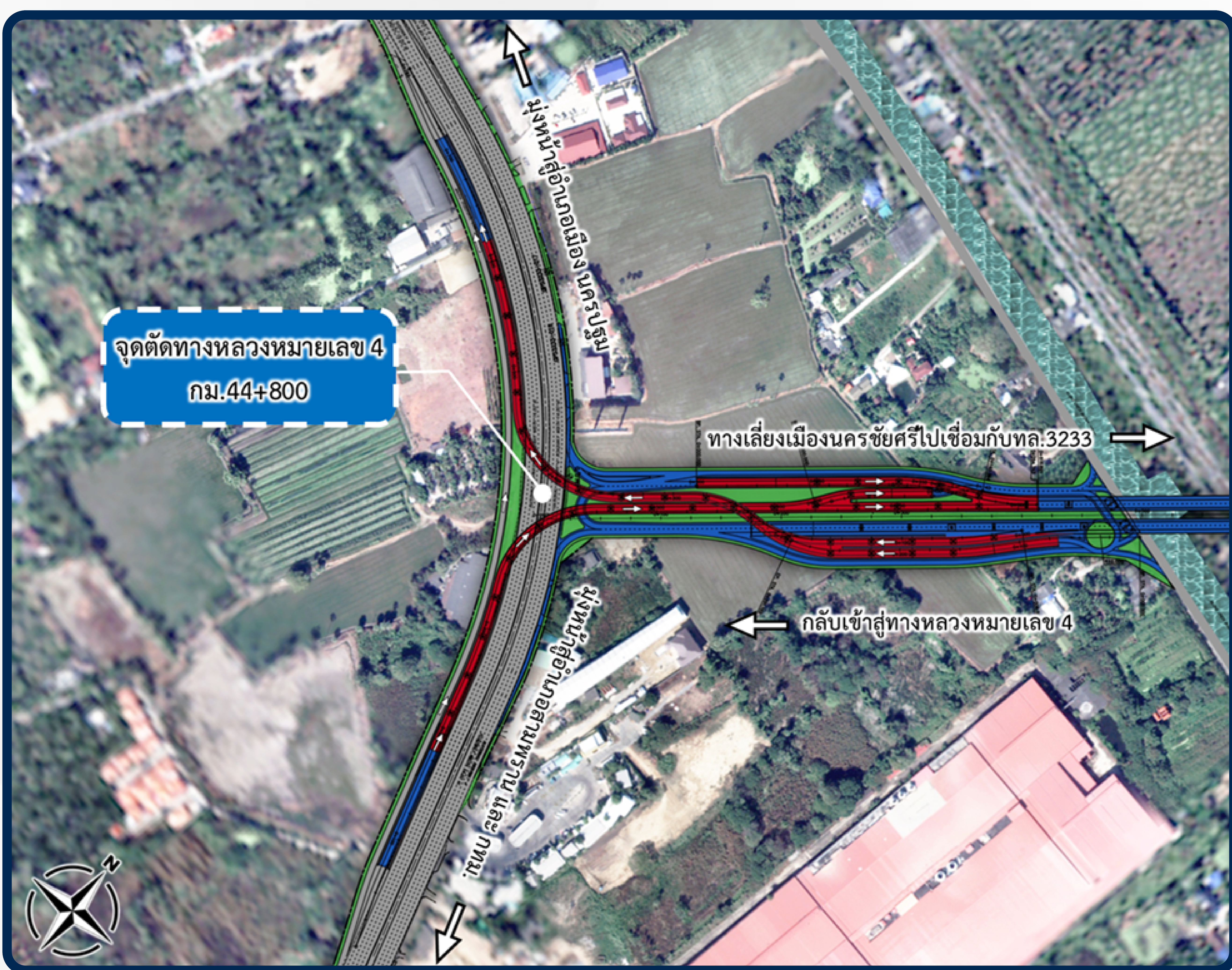
โครงการจ้างวิศวกรที่ปรึกษาสำรวจและออกแบบ ทางแยกต่างระดับจุดตัดทางหลวงหมายเลข 4 กับทางเลี้ยวเมืองนครชัยศรี

รูปแบบ การพัฒนาโครงการ

รูปแบบ Y Type (Y Interchange หรือ Directional Ramp) บริเวณชิดขอบทางเก่า

รูปแบบทางเลือกของโครงการออกแบบเป็นทางแยกต่างระดับแบบเชื่อมโดยตรง (Directional Ramp) เป็นรูปแบบสะพานข้ามทางหลวงแผ่นดินหมายเลข 4 ประกอบด้วยสะพาน 2 ตัว โดยมีรายละเอียด ดังนี้

- ทิศทางจาก ทล. เลี้ยวขวาไปทางเลี้ยวเมืองนครชัยศรี ออกแบบสะพานยกระดับ สูงประมาณ 7 เมตร บริเวณชิดขอบทางเก่าบนทางหลวงหมายเลข 4 (ถนน เพชรเกษม) เลี้ยวขวาเข้าสู่ ทางเลี้ยวเมืองนครชัยศรี มุ่งหน้าเชื่อมต่อกับทางหลวงหมายเลข 3233 และมอเตอร์เวย์สาย M81 รองรับความเร็ว 60 กิโลเมตรต่อชั่วโมง ขนาด 1 ช่องจราจร
- ทิศทางจากทางเลี้ยวเมืองนครชัยศรี เลี้ยวขวาไปอำเภอเมืองนครปฐม ออกแบบสะพานยกระดับสูงประมาณ 12 เมตร เชื่อมต่อกับสะพานข้ามคลองเจดีย์บูชาโดยเชื่อมบริเวณชิดขอบทางด้านซ้ายของทางเลี้ยวเมืองนครชัยศรี เลี้ยวขวาเข้าสู่ทางหลวงหมายเลข 4 (ถนน เพชรเกษม) มุ่งหน้าสู่อำเภอเมืองนครปฐม รองรับความเร็ว 40 กิโลเมตรต่อชั่วโมง ขนาด 1 ช่องจราจร
- สำหรับรถทางตรงบนทางหลวงหมายเลข 4 สามารถผ่านได้ตลอด ทิศทางจากอำเภอสามพรานสู่อำเภอเมืองนครปฐม และทิศทางจากอำเภอเมืองนครปฐม สู่อำเภอสามพราน จังหวัดนครปฐม



ติดต่อสอบถามข้อมูลเพิ่มเติม



สำนักสำรวจและออกแบบ

เลขที่ 2/486 ถนนศรีอยุธยา
แขวงทุ่งพญาไท เขตราชเทวี
กรุงเทพฯ 10400
โทรศัพท์ : 0 2354 6668-75 ต่อ 24038
โทรสาร : 0 2354 1034
อีเมล : surveydesign.doh@gmail.com

แขวงทางหลวงนครปฐม

เลขที่ 1190 ตำบลสามจันทน์
อำเภอเมือง จังหวัดนครปฐม 73000
โทรศัพท์ : 0 3425 8856
โทรสาร : 0 3425 8855
อีเมล : doh1351@doh.go.th

โครงการจ้างวิศวกรที่ปรึกษาสำรวจและออกแบบ
ทางแยกต่างระดับจุดตัดทางหลวงหมายเลข 4 กับทางเลี้ยวเมืองนครชัยศรี

Line Official

ดาวน์โหลดเอกสาร
ประเภทการประมูล

Facebook
โครงการ

เว็บไซต์โครงการ

บริษัท ทรานส์คอนซัลท์ จำกัด
อาคาร เดอะ โน้ตัม ชั้น 5
เลขที่ 125 ถนนพหลโยธิน
แขวงราชวิถี เขตราชเทวี
กรุงเทพมหานคร 10230
โทรศัพท์ : 0 2943 9627 - 29
โทรสาร : 0 2943 9632

บริษัท อีไอ คอนซัลแตนท์ จำกัด
เลขที่ 118/89 ซอยรามคำแหง 23
แขวงคลองจั่น เขตคลองจั่น
กรุงเทพมหานคร 10220
โทรศัพท์ : 0 2351 0224
โทรสาร : 0 2351

EMDesign
Civil Management

บริษัท อีเอ็ม ดีไซน์ แอนท์ แมนเนจเม้นท์ จำกัด
เลขที่ 59/99 หมู่ที่ 3 ตำบลคลองนาคี
อำเภอปากเกร็ด จังหวัดนครปฐม 11120
โทรศัพท์ : 088 088 0025

บริษัท ดีไว พลัส จำกัด
เลขที่ 343/41, 343/42, 343/43 ถนนคองงำเชียง
แขวงบววิจิตร เขตบางกุ่ม กรุงเทพมหานคร 10230
โทรศัพท์ : 0 2943 9452
โทรสาร : 0 2105 3408

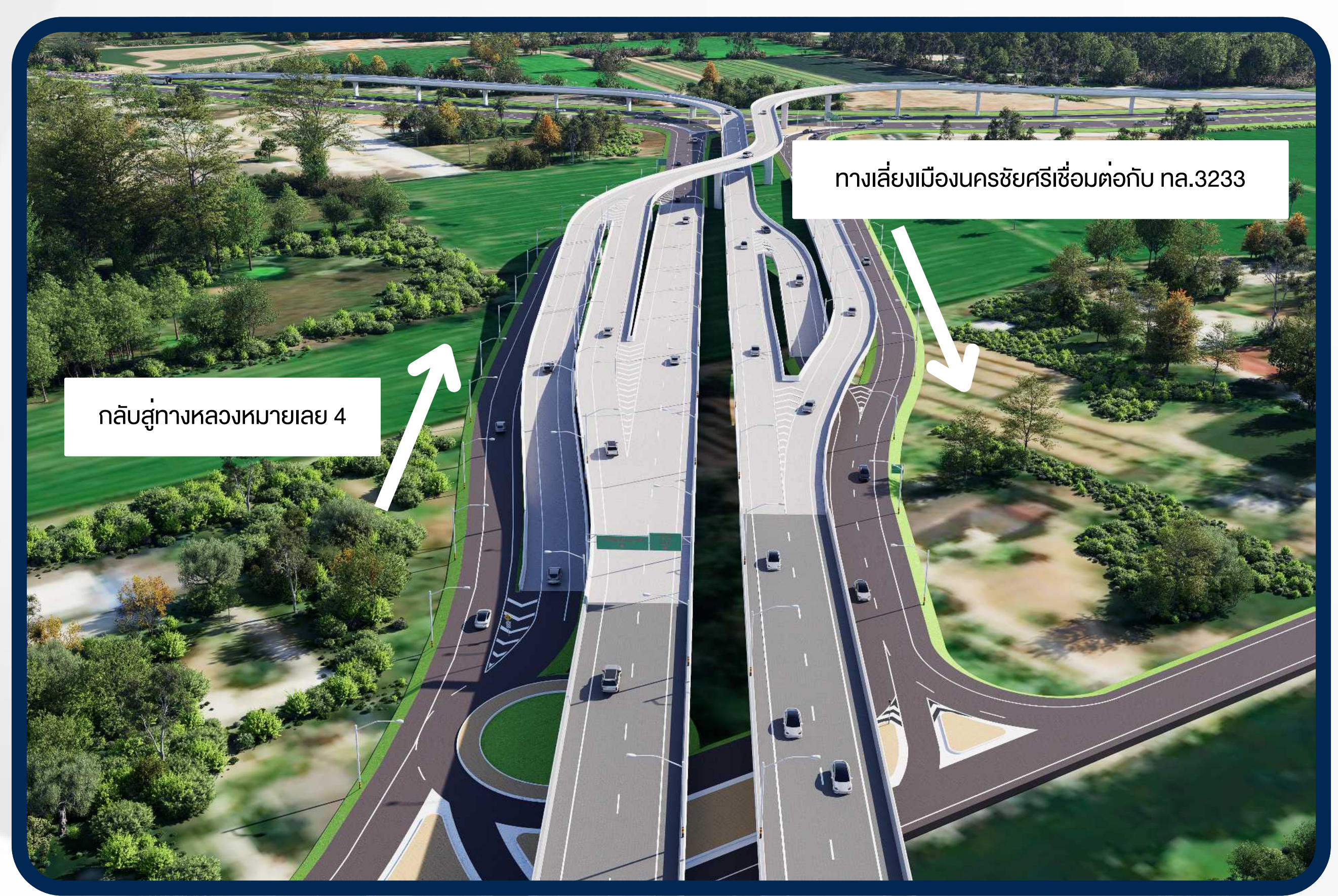
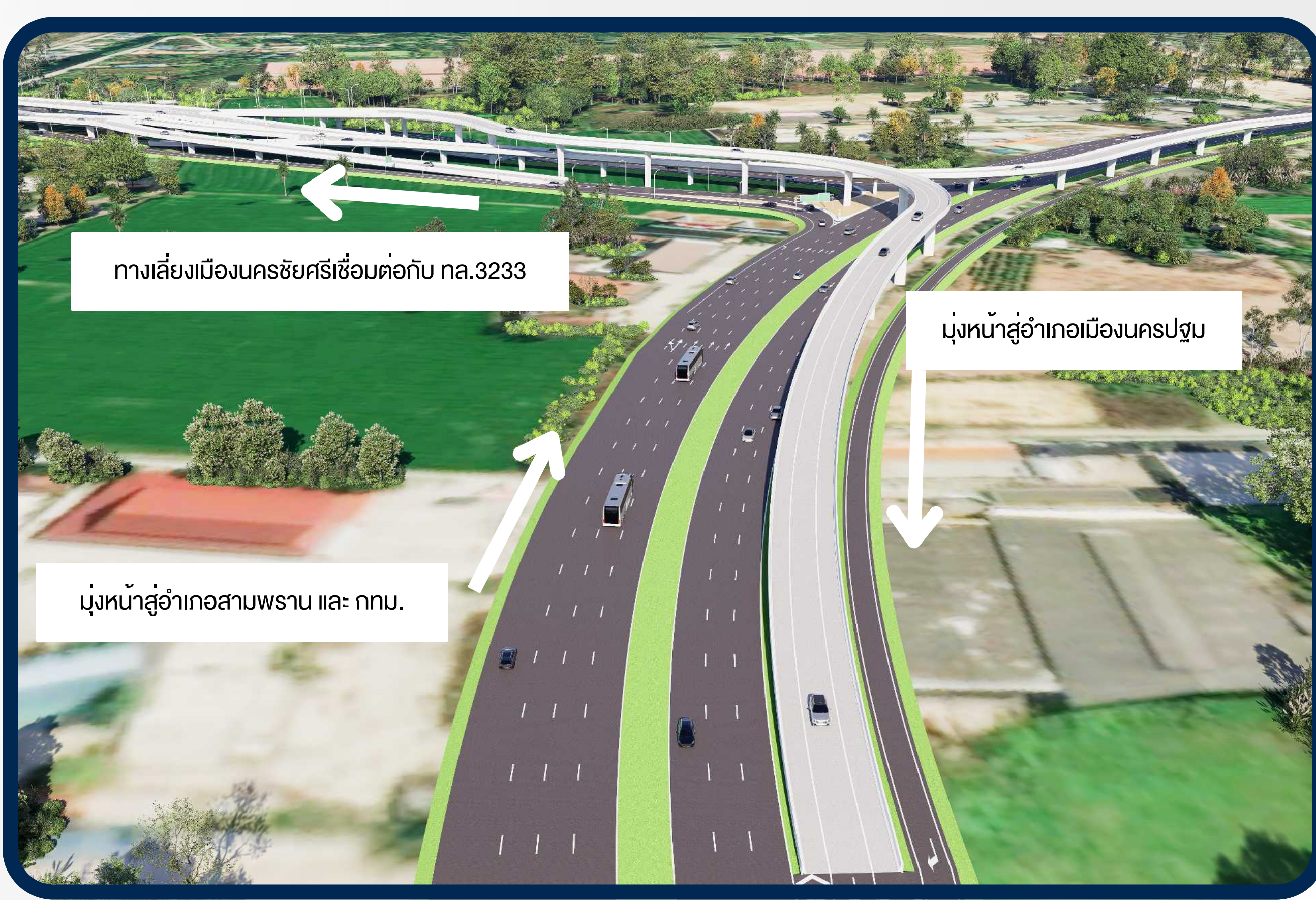
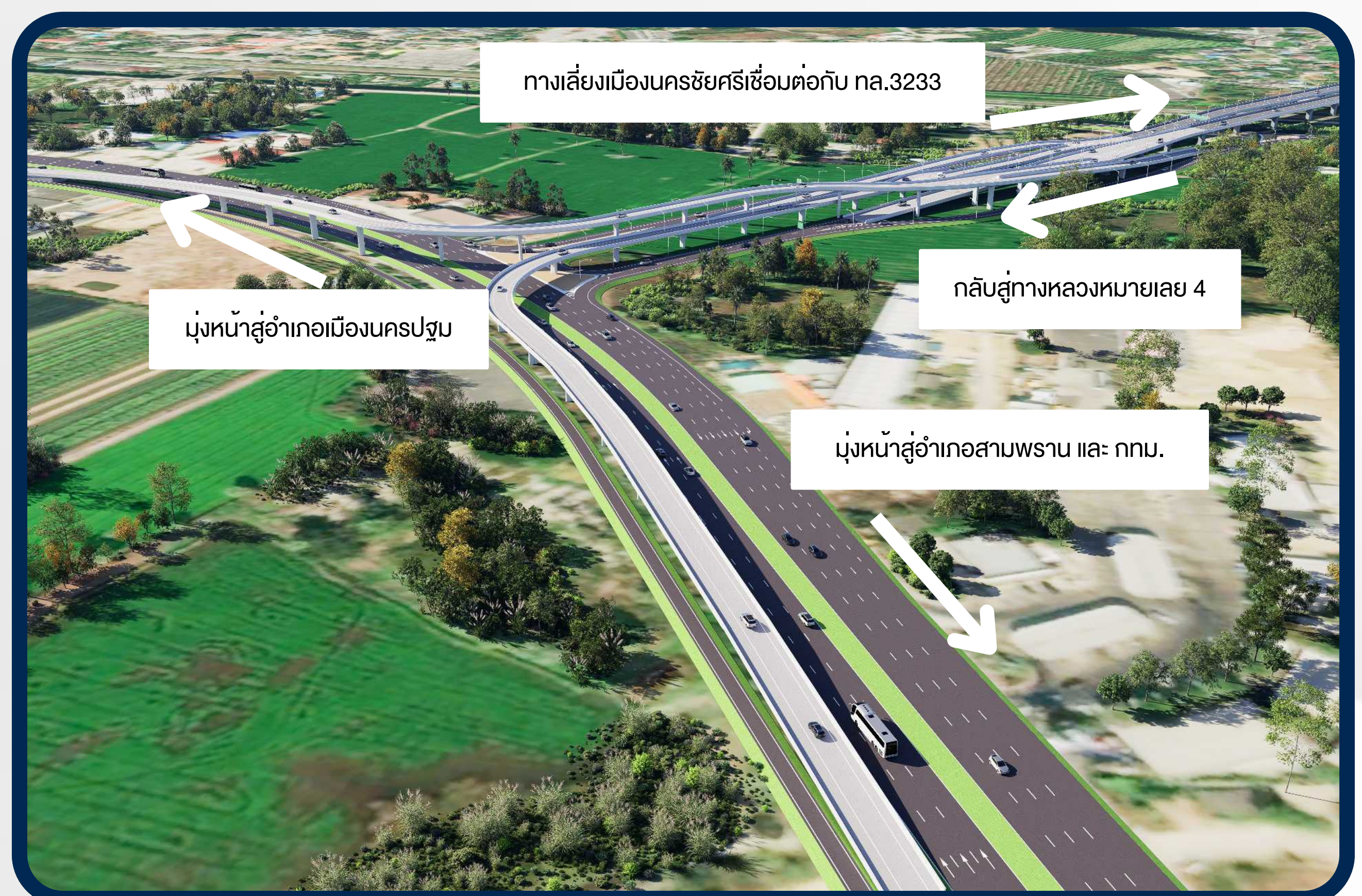
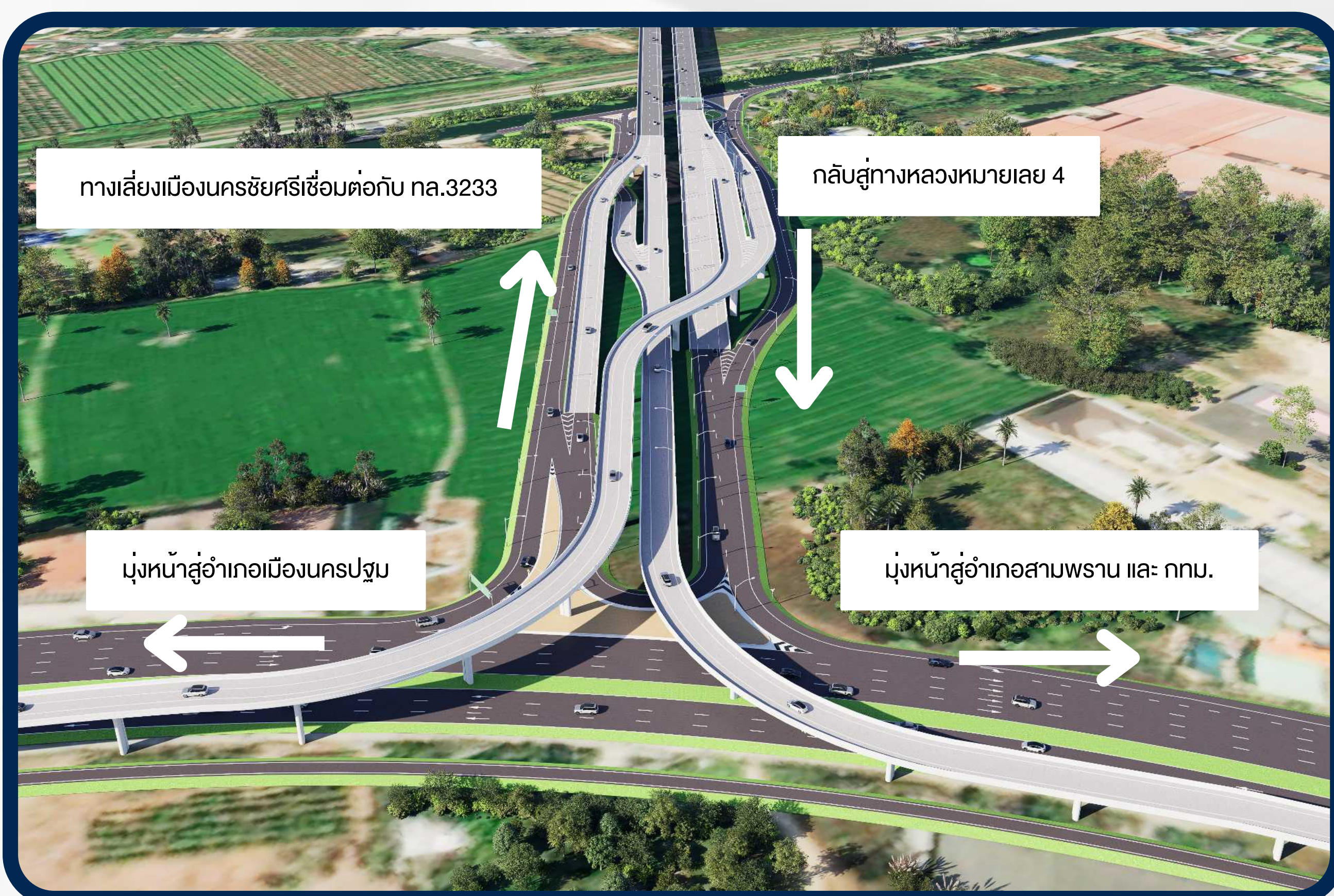


โครงการจ้างวิศวกรที่ปรึกษาสำรวจและออกแบบ ทางแยกต่างระดับจุดตัดทางหลวงหมายเลข 4 กับทางเลี่ยงเมืองนครชัยศรี

ภาพ 3 มิติ รูปแบบทางแยกต่างระดับ

Y Interchange

หรือ Directional Ramp



ติดต่อสอบถามข้อมูลเพิ่มเติม



สำนักสำรวจและออกแบบ
เลขที่ 2/486 ถนนศรีอยุธยา
แขวงทุ่งพญาไท เขตราชเทวี
กรุงเทพฯ 10400
โทรศัพท์ : 0 2354 6668-75 ต่อ 24038
โทรสาร : 0 2354 1034
อีเมล : surveydesign.doh@gmail.com

แขวงทางหลวงนครปฐม
เลขที่ 1190 ตำบลสนามจันทร์
อำเภอเมือง จังหวัดนครปฐม 73000
โทรศัพท์ : 0 3425 8856
โทรสาร : 0 3425 8855
อีเมล : doh11351@doh.go.th

โครงการจ้างวิศวกรที่ปรึกษาสำรวจและออกแบบ
ทางแยกต่างระดับจุดตัดทางหลวงหมายเลข 4 กับทางเลี่ยงเมืองนครชัยศรี

Line Official
@surveydesign11351

ศูนย์ข้อมูลข่าวสาร
กระทรวงคมนาคม

Facebook
โครงการ

เว็บไซต์โครงการ
www.henakconstruyops.com

บริษัท ทรานส์คอนซัลท์ จำกัด
อาคาร เดอะ โบนัส ชั้น 5
เลขที่ 125 ถนนพหลโยธิน ซอย 11
แขวงบางซื่อ เขตจตุจักร
กรุงเทพมหานคร 10230
โทรศัพท์ : 0 2943 9627 - 29
โทรสาร : 0 2943 9632

บริษัท อีไอ คอนซัลแตนท์ จำกัด
เลขที่ 118/9 ซอยรามอินทรา 23
แขวงท่าแร้ง เขตจตุจักร
กรุงเทพมหานคร 10220
โทรศัพท์ : 0 2351 0224
โทรสาร : 0 2351

EMDesign
and Management

บริษัท อีเอ็ม ดีไซน์ แอนท์ แมนเนจเม้นท์ จำกัด
เลขที่ 59/99 หมู่ที่ 3 ตำบลคลองนกยูง
อำเภอปากเกร็ด จังหวัดนครปฐม 11120
โทรศัพท์ : 088 088 0025

บริษัท ดีไว พลัส จำกัด
เลขที่ 343/41, 343/42, 343/43 ถนนคองงำกิจ
แขวงบางจันทน์ เขตจตุจักร กรุงเทพมหานคร 10230
โทรศัพท์ : 0 2943 9452
โทรสาร : 0 2105 3408



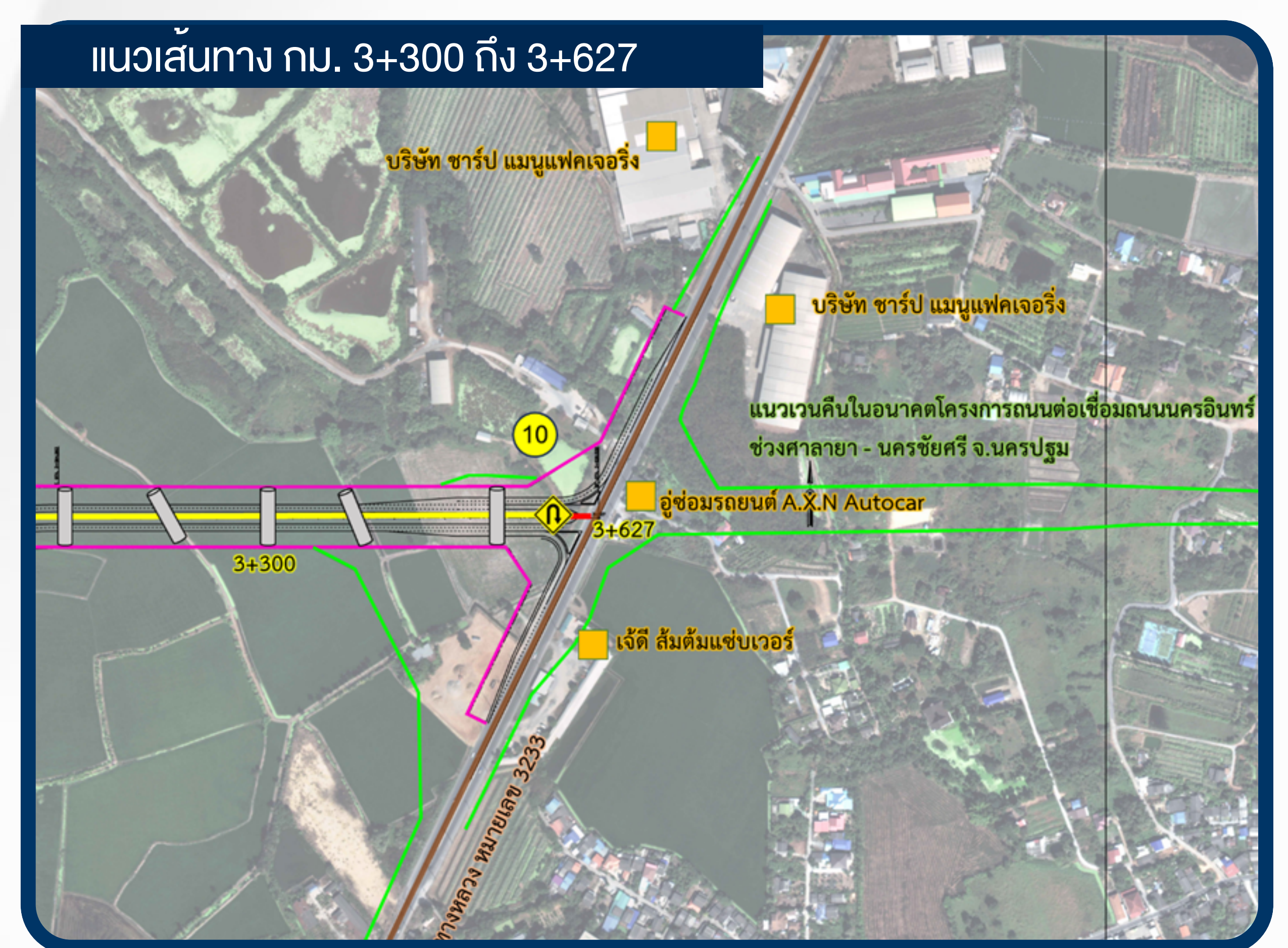
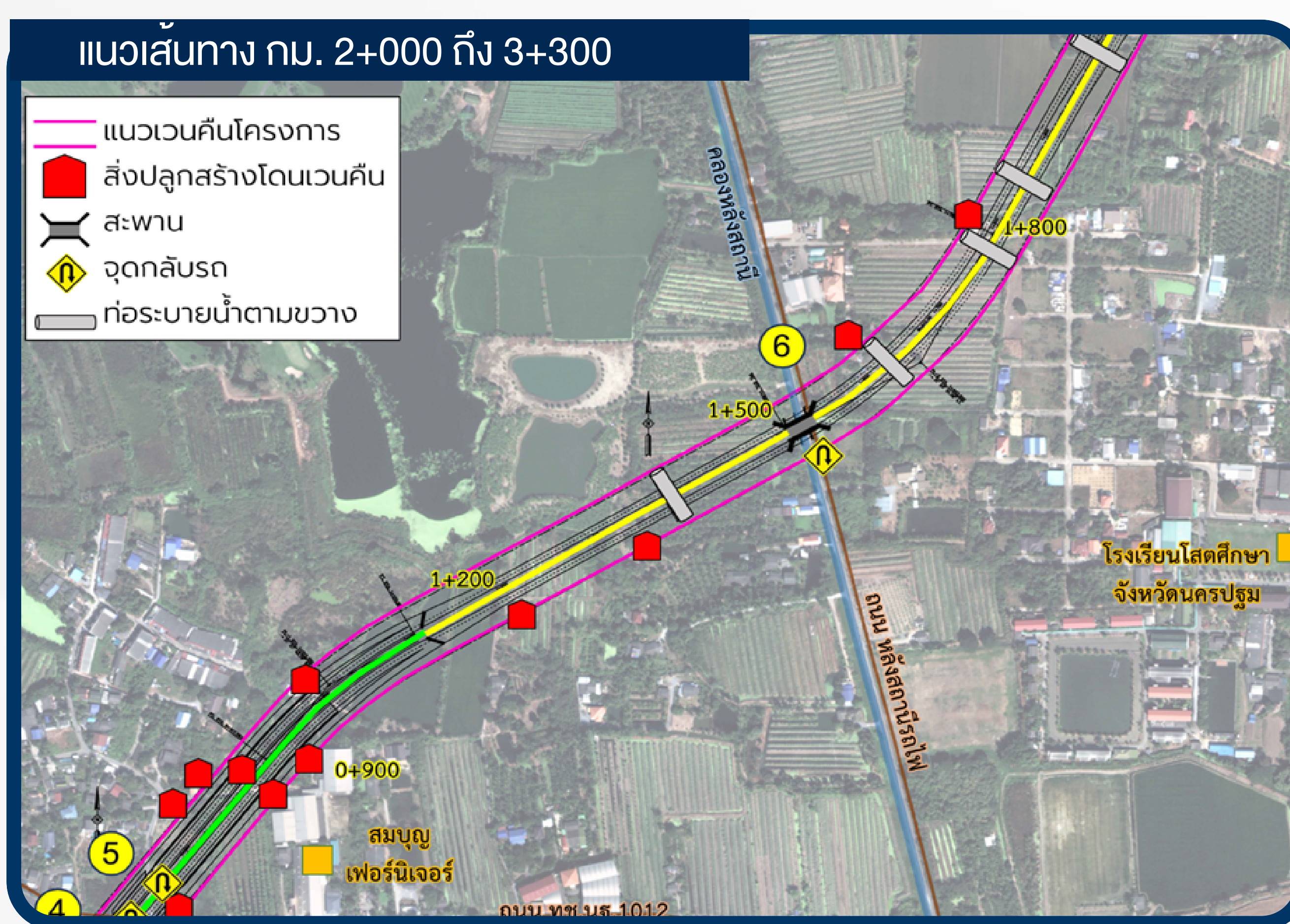
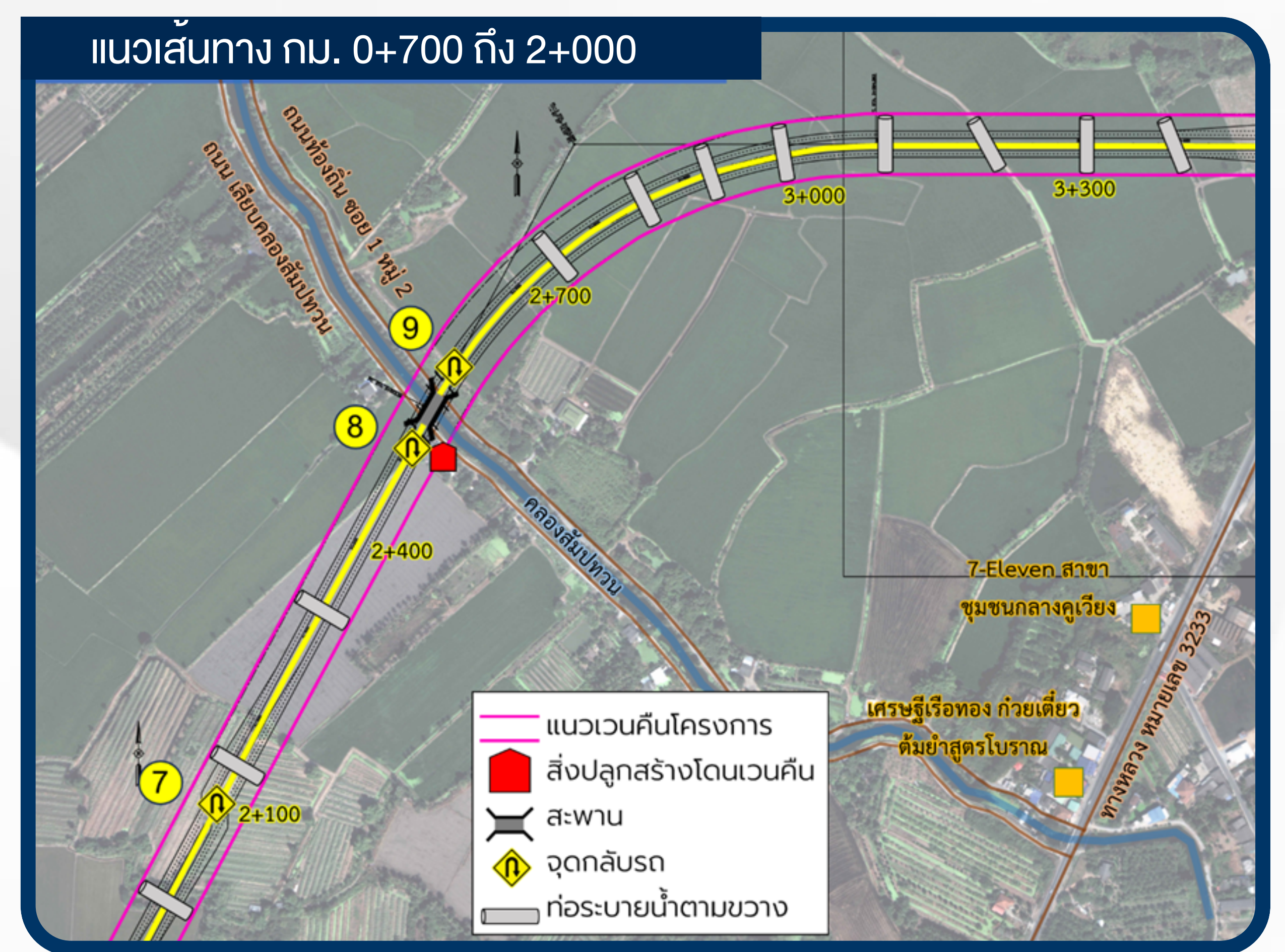
โครงการจ้างวิศวกรที่ปรึกษาสำรวจและออกแบบ ทางแยกต่างระดับจุดตัดทางหลวงหมายเลข 4 กับทางเลี่ยงเมืองนครชัยศรี

สรุปรูปแบบที่เหมาะสมของการพัฒนาโครงการ

จากการทบทวนโครงการทางเลี่ยงเมืองนครชัยศรี พบว่ามีจุดเริ่มต้นของแนวเส้นทางที่ทางหลวงหมายเลข 4 (บริเวณ กม. 44+900) จากนั้นมุ่งไปทางทิศตะวันออกเฉียงเหนือ ตัดผ่านคลองเจดีย์บูชาบริเวณ กม. 0+487 และตัดผ่านทางรถไฟสายใต้ของทางรถไฟแห่งประเทศไทย (บริเวณ กม. 0+575) ต่อมาตัดผ่านทางหลวงชนบท นฐ.1012 (บริเวณ กม. 0+710) จากนั้นมุ่งเฉียงไปทางทิศตะวันออก และตัดผ่านคลองหลังสถานีรถไฟ(บริเวณ กม. 1+515) ก่อนจะมุ่งหน้าเฉียงไปทางทิศเหนือตัดผ่านคลองสัมปทวน(บริเวณ กม. 2+555) และเฉียงไปทางทิศตะวันออกเพื่อเข้าสู่จุดสิ้นสุดแนวเส้นทางโครงการที่ทางหลวงหมายเลข 3233 (บริเวณ กม. 2+730) รวมระยะทางทั้งสิ้น 3.63 กิโลเมตร



รายละเอียดของแนวเส้นทางโครงการ



ติดต่อสอบถามข้อมูลเพิ่มเติม



สำนักสำรวจและออกแบบ
เลขที่ 2/486 ถนนศรีอยุธยา
แขวงทุ่งพญาไท เขตราชเทวี
กรุงเทพฯ 10400
โทรศัพท์ : 0 2354 6688-75 ต่อ 24038
โทรสาร : 0 2354 1034
อีเมล : surveydesign.doh@gmail.com

แขวงทางหลวงนครปฐม
เลขที่ 1190 ตำบลสนามจันทร์
อำเภอเมือง จังหวัดนครปฐม 73000
โทรศัพท์ : 0 3425 8856
โทรสาร : 0 3425 8855
อีเมล : doh11351@doh.go.th

โครงการจ้างวิศวกรที่ปรึกษาสำรวจและออกแบบ
ทางแยกต่างระดับจุดตัดทางหลวงหมายเลข 4 กับทางเลี่ยงเมืองนครชัยศรี

Line Official

ดาวน์โหลดเอกสาร
ประเภทการประมูล

Facebook
โครงการ

เว็บไซต์โครงการ
www.hanakonchitsayops.com



บริษัท ทรานส์คอนซัลท์ จำกัด
อาคาร เดอะ โดม ชั้น 5
เลขที่ 125 ถนนพหลโยธิน
แขวงบางเขน เขตจตุจักร
กรุงเทพมหานคร 10230
โทรศัพท์ : 0 2943 9627 - 29
โทรสาร : 0 2943 9632



บริษัท อีไอ คอนซัลแตนท์ จำกัด
เลขที่ 118/69 ซอยรามอินทรา 23
แขวงท่าแร้ง เขตจตุจักร
กรุงเทพมหานคร 10220
โทรศัพท์ : 0 2351 0224
โทรสาร : 0 2351



บริษัท อีเอ็ม ดีไซน์ แอนท์ แมเนจเม้นท์ จำกัด
เลขที่ 59/99 หมู่ที่ 3 ตำบลคลองนาคี
อำเภอปากเกร็ด จังหวัดนครปฐม 11120
โทรศัพท์ : 088 088 0025



บริษัท ดีไว พลัส จำกัด
เลขที่ 343/41, 343/42, 343/43 ถนนคองงำช้าง
แขวงบางจันทน์ เขตจตุจักร กรุงเทพมหานคร 10230
โทรศัพท์ : 0 2943 9452
โทรสาร : 0 2105 3408

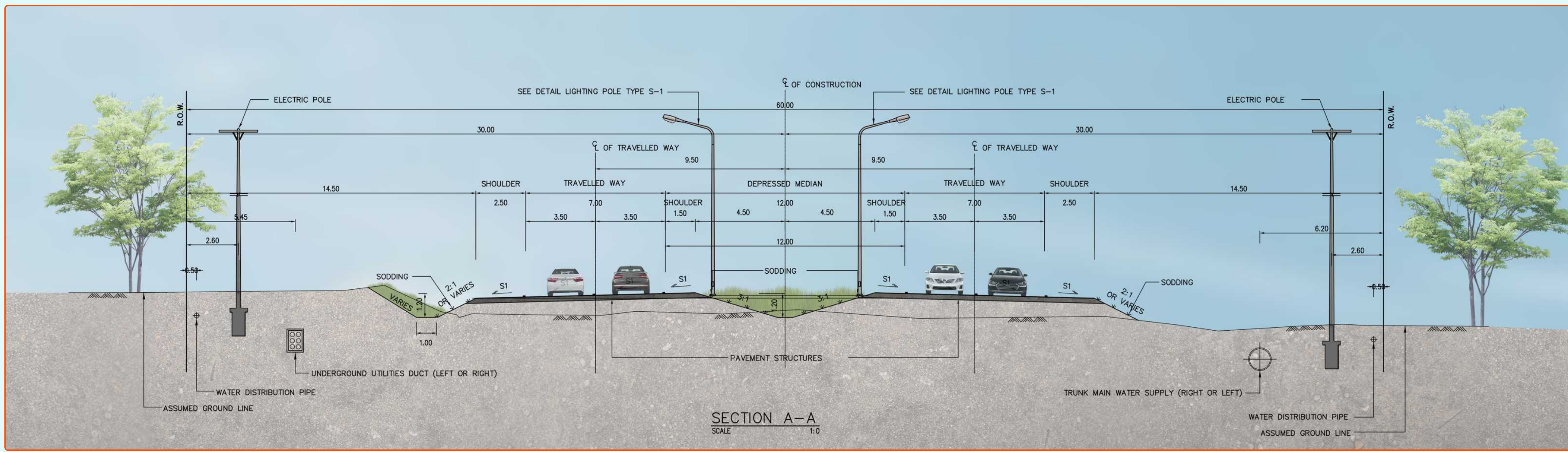


โครงการจ้างวิศวกรที่ปรึกษาสำรวจและออกแบบ ทางแยกต่างระดับจุดตัดทางหลวงหมายเลข 4 กับทางเลี้ยวเมืองนครชัยศรี

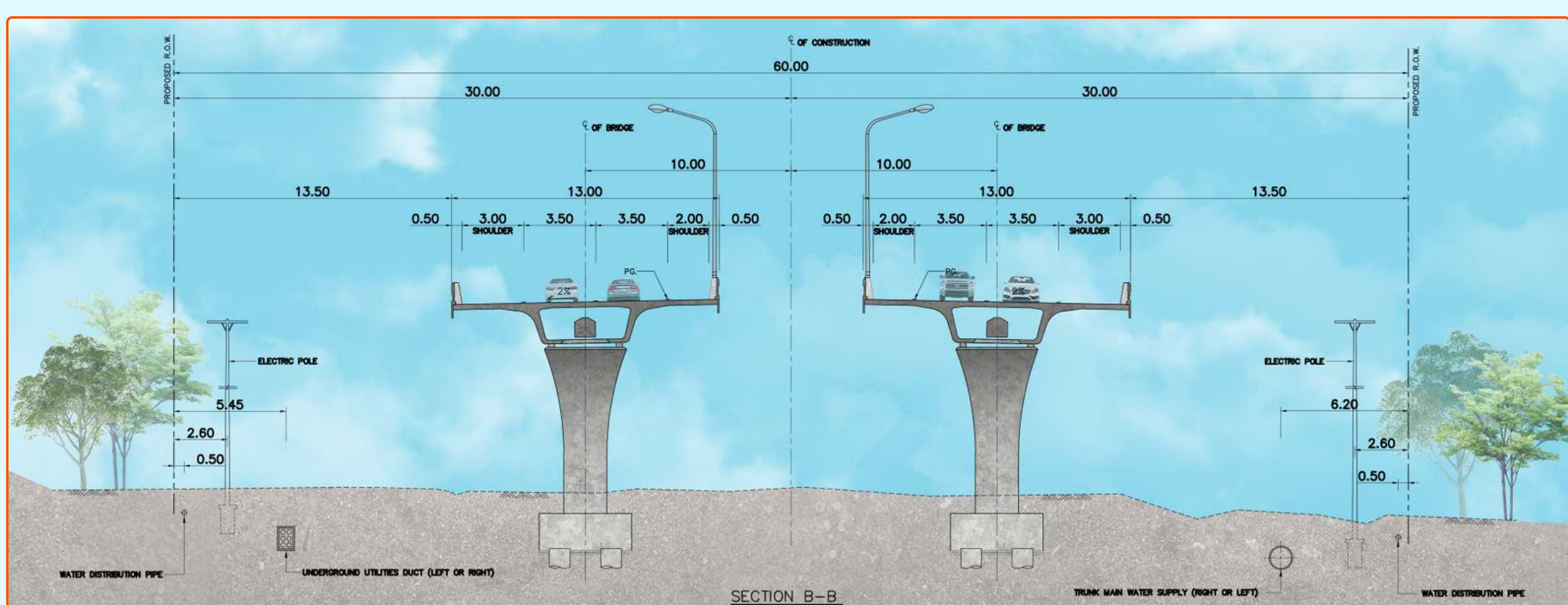
รูปแบบทั่วไปของถนนโครงการ

รูปแบบทั่วไปของถนนโครงการทางเลี้ยวเมืองนครชัยศรี ส่วนใหญ่เป็นถนนระดับดิน มีความกว้างของเขตทาง 60 – 100 เมตร โดยในการก่อสร้างนั้นแรกกำหนดให้มีช่องจราจรเท่ากับ 4 ช่องจราจร (ไป 2 ช่องจราจร กลับ 2 ช่องจราจร) มีความกว้างช่องจราจรละ 3.50 เมตร โดยใช้เกาะกลางแบบกดเป็นร่อง ระยะห่างของขนาดเกาะกลางประมาณ 9.00 เมตร ไหล่ทางด้านนอกมีความกว้าง 2.50 เมตร เนื่องจากกำหนดให้เป็นทางสำหรับรถฉุกเฉินใช้กรณีเกิดอุบัติเหตุ ส่วนไหล่ทางด้านในมีความกว้าง 1.50 เมตร ซึ่งการออกแบบจะสัมพันธ์กับหน้าตัดระยะสุดท้าย (Ultimate Cross-Section) สามารถขยายทางหลวงจาก 4 ช่องจราจร เป็น 6-8 ช่องจราจร เพื่อรองรับปริมาณจราจรที่เพิ่มมากขึ้นในอนาคต โดยสรุปผลการออกแบบหน้าตัดทั่วไปของถนนโครงการในแต่ละช่วงกิโลเมตร ดังนี้

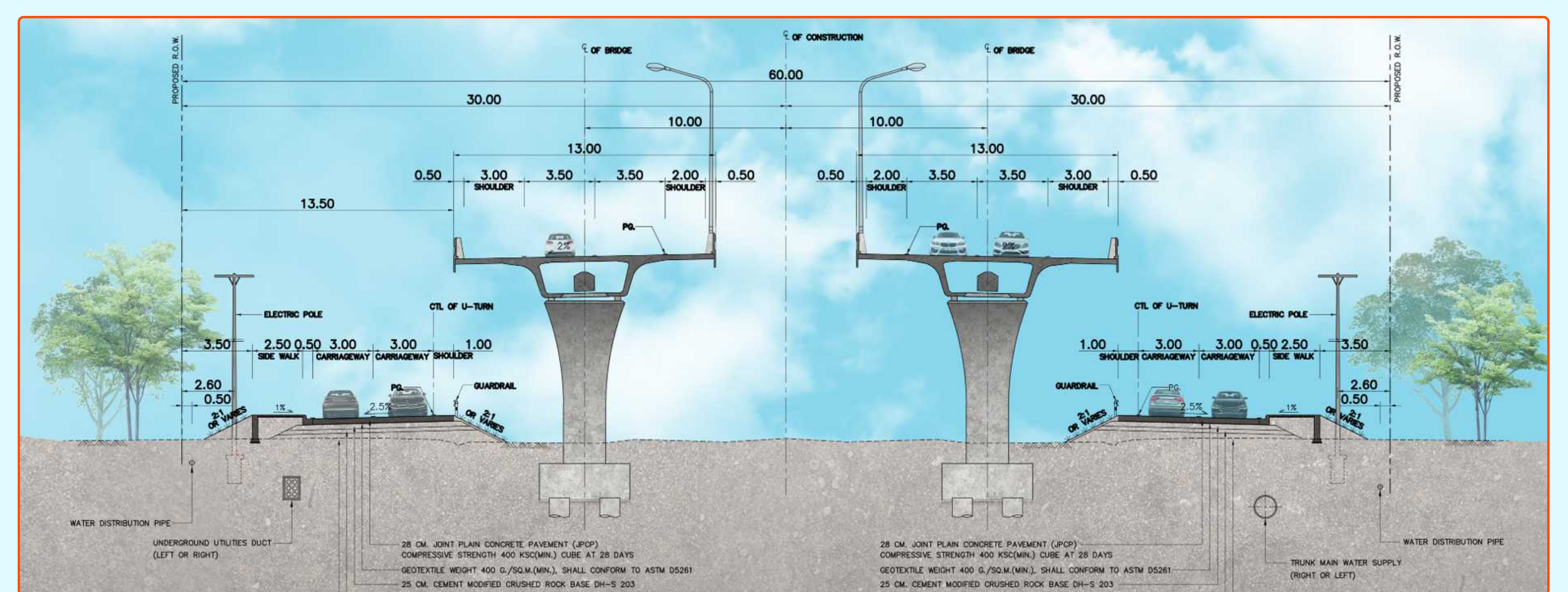
ลำดับ	กม. เริ่มต้น	กม. สิ้นสุด	รูปแบบหน้าตัดทั่วไปของถนน
1	0+000	0+228	ถนนระดับดิน ขนาด 4 ช่องจราจร พร้อมทางคู่ขนานฝั่งละ 2 ช่องจราจร
2	0+228	0+920	สะพานคานรูปกล่องหล่อสำเร็จรูปชนิดกลวง ขนาด 4 ช่องจราจร พร้อมทางคู่ขนาน ฝั่งละ 2 ช่องจราจร
3	0+920	1+519	ถนนระดับดิน ขนาด 4 ช่องจราจร
4	1+519	1+650	สะพานบดข้ามคลองหลังสถานีรถไฟ ขนาด 4 ช่องจราจร พร้อมจุดกลับรถ ฝั่งละ 1 ช่องจราจร
5	1+650	2+375	ถนนระดับดิน ขนาด 4 ช่องจราจร
6	2+375	2+725	สะพานบดข้ามคลองสัมปทวน ขนาด 4 ช่องจราจร พร้อมจุดกลับรถ ฝั่งละ 1 ช่องจราจร
7	2+725	3+626	ถนนระดับดิน ขนาด 4 ช่องจราจร



รูปหน้าตัดถนนทั่วไปของโครงการซึ่งมีเกาะกลางแบบกดเป็นร่อง (Depressed Median)



รูปหน้าตัดทั่วไปของทางยกระดับในโครงการ (รูปแบบคานรูปกล่องหล่อสำเร็จรูปชนิดกลวง)



รูปหน้าตัดถนนโครงการ ช่วงที่มีทางคู่ขนานให้บริการ (บริเวณจุดเริ่มต้นโครงการ)

ที่มา: โครงการจ้างวิศวกรที่ปรึกษาสำรวจและออกแบบทางหลวง 4 ช่องจราจร ทางเลี้ยวเมืองนครชัยศรี (2566)



ติดต่อสอบถามข้อมูลเพิ่มเติม



สำนักสำรวจและออกแบบ
เลขที่ 2/486 ถนนศรีอยุธยา
แขวงทุ่งพญาไท เขตราชเทวี
กรุงเทพฯ 10400
โทรศัพท์ : 0 2354 6668-75 ต่อ 24038
โทรสาร : 0 2354 1034
อีเมล : surveydesign.doh@gmail.com

แขวงทางหลวงนครปฐม
เลขที่ 1190 ตำบลสนามจันทร์
อำเภอเมือง จังหวัดนครปฐม 73000
โทรศัพท์ : 0 3425 8856
โทรสาร : 0 3425 8855
อีเมล : doh1351@doh.go.th

โครงการจ้างวิศวกรที่ปรึกษาสำรวจและออกแบบ
ทางแยกต่างระดับจุดตัดทางหลวงหมายเลข 4 กับทางเลี้ยวเมืองนครชัยศรี

Line Official
@henkanchai19377644

ดาวน์โหลดเอกสาร
ประเภทแผนผัง

Facebook
โครงการ

เว็บไซต์โครงการ
www.henkanchai19377644.com



บริษัท ทรานส์คอนซัลท์ จำกัด
อาคาร เดอะ โน้ตัม ชั้น 5
เลขที่ 125 ถนนพหลโยธิน
แขวงบางเขน เขตจตุจักร
กรุงเทพมหานคร 10230
โทรศัพท์ : 0 2943 9627 - 29
โทรสาร : 0 2943 9632



บริษัท อีไอ คอนซัลแตนท์ จำกัด
เลขที่ 118/89 ซอยรามอินทรา 23
แขวงท่าแร้ง เขตบางเขน
กรุงเทพมหานคร 10220
โทรศัพท์ : 0 2351 0224
โทรสาร : 0 2351



บริษัท อีเอ็ม ดีไซน์ แอนท์ แมเนจเม้นท์ จำกัด
เลขที่ 59/99 หมู่ที่ 3 ตำบลคลองมาบอง
อำเภอบางกรวย จังหวัดนนทบุรี 11120
โทรศัพท์ : 088 088 0025



บริษัท ดีไว พลัส จำกัด
เลขที่ 343/41, 343/42, 343/43 ถนนคองงำชัย
แขวงบางเขน เขตจตุจักร กรุงเทพมหานคร 10230
โทรศัพท์ : 0 2943 9452
โทรสาร : 0 2105 3408



โครงการจ้างวิศวกรที่ปรึกษาสำรวจและออกแบบ ทางแยกต่างระดับจุดตัดทางหลวงหมายเลข 4 กับทางเลี่ยงเมืองนครชัยศรี

รูปแบบ

ทางแยกบริเวณจุดสิ้นสุดโครงการ

รูปแบบทางแยกบริเวณจุดสิ้นสุดโครงการ ได้ดำเนินการออกแบบทางแยกบริเวณจุดสิ้นสุดโครงการที่เชื่อมกับ ทล. 3233 บริเวณ กม.ที่ 2+730 โดยออกแบบใช้รูปแบบทางแยกระดับพื้น (At Grade) และควบคุมด้วยสัญญาณไฟจราจร เพื่อรองรับยานพาหนะจากทางหลวงหมายเลข 3233 ซึ่งรถที่มาจากทางหลวงหมายเลข 3233 สามารถเลี้ยวซ้ายเข้าถนนโครงการได้ทันที ขณะที่รถที่มาจากอำเภอดอนตูมทางด้านเหนือของโครงการสามารถเลี้ยวขวาเข้าถนนโครงการได้ แต่จำเป็นต้องรอสัญญาณไฟจราจร เช่นเดียวกับรถที่วิ่งออกมาจากถนนโครงการสามารถเลี้ยวขวา เพื่อมุ่งไปทางอำเภอนครชัยศรีได้ แต่สำหรับรถที่ต้องการเดินทางไปทางอำเภอดอนตูมสามารถใช้ช่องทางด้านซ้ายเลี้ยวออกจากถนนโครงการได้โดยไม่ต้องรอสัญญาณไฟจราจร



รูปแบบทางแยกระดับพื้น (At Grade) บริเวณจุดสิ้นสุดโครงการ

ที่มา: โครงการจ้างวิศวกรที่ปรึกษาสำรวจและออกแบบทางหลวง 4 ช่องจราจร ทางเลี่ยงเมืองนครชัยศรี (2566)



ติดต่อสอบถามข้อมูลเพิ่มเติม



สำนักสำรวจและออกแบบ

เลขที่ 2/486 ถนนศรีอยุธยา
แขวงทุ่งพญาไท เขตราชเทวี
กรุงเทพฯ 10400
โทรศัพท์ : 0 2354 6668-75 ต่อ 24038
โทรสาร : 0 2354 1034
อีเมล: surveydesign.doh@gmail.com

แขวงทางหลวงนครปฐม

เลขที่ 1190 ตำบลสามจันทร์
อำเภอเมือง จังหวัดนครปฐม 73000
โทรศัพท์ : 0 3425 8856
โทรสาร : 0 3425 8855
อีเมล : doh1351@doh.go.th

โครงการจ้างวิศวกรที่ปรึกษาสำรวจและออกแบบ
ทางแยกต่างระดับจุดตัดทางหลวงหมายเลข 4 กับทางเลี่ยงเมืองนครชัยศรี

Line Official
@henakonchaisri10230

ดาวน์โหลดเอกสาร
ประเภทการประมูล

Facebook
โครงการ

เว็บไซต์โครงการ
www.henakonchaisri10230.com



บริษัท ทรานส์คอนซัลท์ จำกัด
อาคาร เดอะ โน้ตัม ชั้น 5
เลขที่ 125 ถนนพหลโยธิน
แขวงบางเขน เขตจตุจักร
กรุงเทพมหานคร 10230
โทรศัพท์ : 0 2943 9627 - 29
โทรสาร : 0 2943 9632



บริษัท อีไอ คอนซัลแตนท์ จำกัด
เลขที่ 118/89 ซอยรามอินทรา 23
แขวงท่าแร้ง เขตจตุจักร
กรุงเทพมหานคร 10220
โทรศัพท์ : 0 2351 0224
โทรสาร : 0 2351



บริษัท อีเอ็ม ดีไซน์ แอนท์ แมนเนจเม้นท์ จำกัด
เลขที่ 59/99 หมู่ที่ 3 ตำบลคลองนกขมิ้น
อำเภอบางกรวย จังหวัดนครปฐม 11120
โทรศัพท์ : 088 088 0025



บริษัท ดีไว พลัส จำกัด
เลขที่ 343/41, 343/42, 343/43 ถนนคองงำเชียง
แขวงบางจันทน์ เขตจตุจักร กรุงเทพมหานคร 10230
โทรศัพท์ : 0 2943 9452
โทรสาร : 0 2105 3408



โครงการจ้างวิศวกรที่ปรึกษาสำรวจและออกแบบ ทางแยกต่างระดับจุดตัดทางหลวงหมายเลข 4 กับทางเลี้ยวเมืองนครชัยศรี

รูปแบบจุดกลับรถ

การออกแบบและกำหนดตำแหน่งจุดกลับรถของโครงการ รวมทั้งหมด 10 ตำแหน่ง จำแนกเป็นจุดกลับรถใต้โครงสร้างสะพาน ที่มีช่องลอดสูง 5.67 – 7.30 เมตร จำนวน 5 ตำแหน่ง จุดกลับรถใต้สะพานที่มีช่องลอดสูง 4.15 – 4.60 เมตร จำนวน 3 ตำแหน่ง และจุดกลับรถระดับพื้น จำนวน 2 ตำแหน่ง

ลำดับ	กม.	รายละเอียดตำแหน่งจุดกลับรถ	ความสูงช่องลอด (เมตร)
1	0+036	จุดกลับรถใต้ทางแยกต่างระดับบริเวณใกล้กับจุดเริ่มต้นโครงการ	5.67
2	0+470	จุดกลับรถใต้ทางแยกต่างระดับบริเวณใกล้กับถนนท้องถื่น	6.00
3	0+489	ทางยกระดับข้ามถนนท้องถื่น (ถนนเสียบคลองเจดีย์บูชา)	6.80
4	0+708	ทางยกระดับข้ามถนนทางหลวงชนบท สาย บข.1012	7.30
5	0+745	จุดกลับรถใต้สะพาน	5.70
6	1+526	สะพานบกข้ามถนนท้องถื่น (ซอยหลังสถานีรถไฟ)	4.15
7	2+100	จุดกลับรถ (ระดับพื้น) บริเวณ หมู่ที่ 4 ตำบลวัดแค	ระดับพื้น
8	2+542	สะพานบกข้ามถนนท้องถื่น (ถนนเสียบคลองสัมปทวน)	4.61
9	2+569	สะพานบกข้ามถนนท้องถื่น (ซอย 1 หมู่ 2)	4.60
10	3+578	จุดกลับรถ (ระดับพื้น) บริเวณใกล้กับจุดสิ้นสุดโครงการ	ระดับพื้น



จุดกลับรถใต้ทางแยกต่างระดับบริเวณใกล้กับจุดเริ่มต้นโครงการ



จุดกลับรถใต้ทางแยกต่างระดับบริเวณใกล้กับถนนท้องถื่น และทางยกระดับข้ามถนนท้องถื่น (ถนนเสียบคลองเจดีย์บูชา)



ทางยกระดับข้ามถนนทางหลวงชนบท สาย บข.1012 และจุดกลับรถใต้สะพาน



สะพานบกข้ามถนนท้องถื่น (ซอยหลังสถานีรถไฟ)



จุดกลับรถ (ระดับพื้น) บริเวณ หมู่ที่ 4 ตำบลวัดแค



สะพานบกข้ามถนนท้องถื่น (ถนนเสียบคลองสัมปทวน) และสะพานบกข้ามถนนท้องถื่น (ซอย 1 หมู่ 2)



จุดกลับรถ (ระดับพื้น) บริเวณใกล้กับจุดสิ้นสุดโครงการ

ที่มา: โครงการจ้างวิศวกรที่ปรึกษาสำรวจและออกแบบทางหลวง 4 ช่องจราจร ทางเลี้ยวเมืองนครชัยศรี (2566)



ติดต่อสอบถามข้อมูลเพิ่มเติม



สำนักสำรวจและออกแบบ

เลขที่ 2/486 ถนนศรีอยุธยา
แขวงทุ่งพญาไท เขตราชเทวี
กรุงเทพฯ 10400
โทรศัพท์ : 0 2354 6668-75 ต่อ 24038
โทรสาร : 0 2354 1034
อีเมล : surveydesign.doh@gmail.com

แขวงทางหลวงนครปฐม

เลขที่ 1190 ตำบลสนามจันทร์
อำเภอเมือง จังหวัดนครปฐม 73000
โทรศัพท์ : 0 3425 8856
โทรสาร : 0 3425 8855
อีเมล : doh1351@doh.go.th

โครงการจ้างวิศวกรที่ปรึกษาสำรวจและออกแบบ
ทางแยกต่างระดับจุดตัดทางหลวงหมายเลข 4 กับทางเลี้ยวเมืองนครชัยศรี

Line Official

ดาวน์โหลดเอกสาร
ประเภทการประมูล

Facebook
โครงการ

เว็บไซต์โครงการ

บริษัท ทรานส์คอนซัลท์ จำกัด
อาคาร เดอะ โน้ตัม ชั้น 5
เลขที่ 125 ถนนคลองสี่-จันทน์
แขวงคลองสามวา เขตคลองสามวา
กรุงเทพมหานคร 10230
โทรศัพท์ : 0 2943 9627 - 29
โทรสาร : 0 2943 9632

บริษัท อีไอ คอนซัลแตนท์ จำกัด
เลขที่ 118/89 ซอยรามอินทรา 23
แขวงท่าแร้ง เขตจตุจักร
กรุงเทพมหานคร 10220
โทรศัพท์ : 0 2351 0224
โทรสาร : 0 2351

EMDesign
Civil Management

บริษัท อีเอ็ม ดีไซน์ แอนท์ แมเนจเม้นท์ จำกัด
เลขที่ 59/99 หมู่ที่ 3 ตำบลคลองนาคี
อำเภอปากเกร็ด จังหวัดนครปฐม 11120
โทรศัพท์ : 088 088 0025

บริษัท ดีไว พลัส จำกัด
เลขที่ 343/41, 343/42, 343/43 ถนนคองงำ-เชียงใหม่
แขวงคลองจั่นบุรี เขตจตุจักร กรุงเทพมหานคร 10230
โทรศัพท์ : 0 2943 9452
โทรสาร : 0 2105 3408



โครงการจ้างวิศวกรที่ปรึกษาสำรวจและออกแบบ ทางแยกต่างระดับจุดตัดทางหลวงหมายเลข 4 กับทางเลี้ยวเมืองนครชัยศรี

การศึกษา

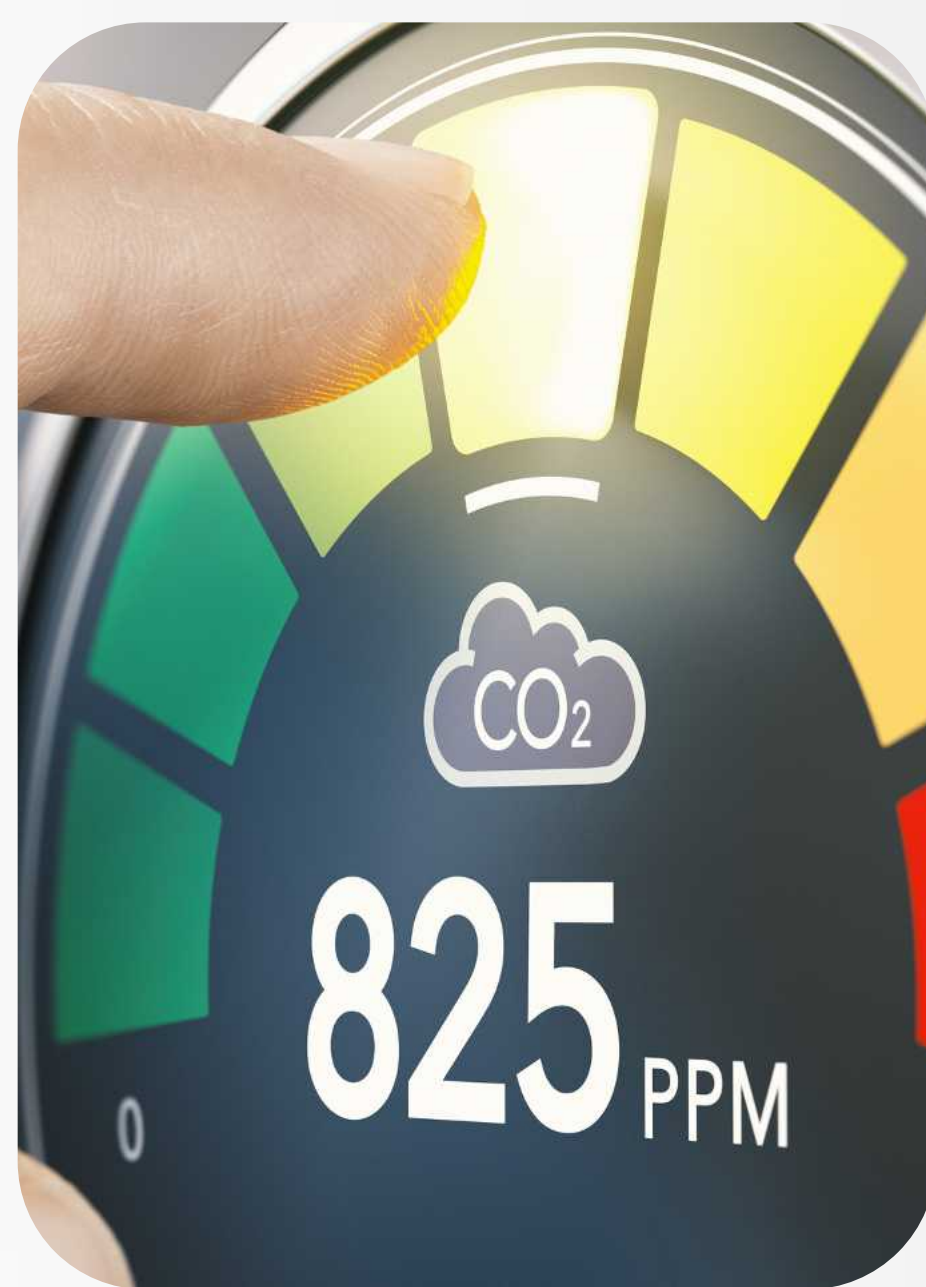
ด้านสิ่งแวดล้อม

พิจารณาศึกษากริยาการสิ่งแวดล้อมและคุณค่าต่างๆ ครอบคลุม 4 องค์ประกอบ ได้แก่ กริยาการสิ่งแวดล้อมทางกายภาพ กริยาการสิ่งแวดล้อมทางชีวภาพ คุณค่าการใช้ประโยชน์ของมนุษย์ และคุณค่าต่อคุณภาพชีวิต โดยสรุปผลกระทบต่อสิ่งแวดล้อมที่สำคัญ มาตรการป้องกัน และแก้ไขผลกระทบสิ่งแวดล้อม ดังนี้



อากาศ และบรรยากาศ

- การขุดเปิดหน้าดิน รวมถึงการถม/บดอัด/ปรับระดับหน้าดิน ต้องจำกัดพื้นที่เปิดหน้าดินเป็นช่วงๆ เท่าที่จำเป็น เพื่อลดโอกาสการฟุ้งกระจายของฝุ่นละออง
- รถบรรทุกที่ใช้ขนส่งวัสดุ ต้องมีผ้าใบคลุมส่วนกระบะบรรทุกวัสดุอย่างมิดชิด เพื่อป้องกันการฟุ้งกระจายของฝุ่นละอองและเศษวัสดุร่วงหล่นลงบนพื้นผิวจราจร
- ผู้รับจ้างก่อสร้างต้องทำความสะอาดเพื่อกำจัดเศษดิน โคลน กรายที่ตกหล่นอยู่บนผิวทาง
- บริเวณรอบนอกพื้นที่ก่อสร้างเป็นประจำวันโดยไม่ให้มีเศษวัสดุเหลืออยู่บนผิวการจราจร เพื่อลดการฟุ้งกระจายของฝุ่นละออง
- กรณีที่ได้รับการร้องเรียนเรื่องผลกระทบต่อด้านคุณภาพอากาศจากกิจกรรมการก่อสร้างให้ผู้รับจ้างก่อสร้างดำเนินการแก้ไขตามแผนการประชาสัมพันธ์และรับเรื่องร้องเรียนอย่างเคร่งครัด



เสียง

- ควบคุมและจำกัดความเร็วของรถขนส่งวัสดุอุปกรณ์ก่อสร้างให้มีความเร็วไม่เกิน 30 กิโลเมตร/ชั่วโมง ในกรณีวิ่งผ่านแหล่งชุมชนที่พิศอาศัย หรือแหล่งที่อ่อนไหวต่อการได้รับผลกระทบ
- ตรวจสอบ/ดูแลเครื่องจักร เครื่องมือและอุปกรณ์ก่อสร้างต่างๆ อย่างสม่ำเสมอเพื่อให้อยู่ในสภาพดี และจัดหา/ติดตั้งอุปกรณ์ลดเสียง เพื่อลดผลกระทบความดังของการทำงานของเครื่องจักร หรือปรับเปลี่ยนมาใช้เครื่องจักรที่มีสภาพใหม่เพื่อลดผลกระทบเสียงจากการใช้งาน
- ดำเนินการติดตั้งกำแพงกันเสียงชั่วคราวบริเวณ หมู่ 1 บ้านศาลเจ้าพ่อหลักเมืองบริเวณ กม.0+000 , กม.0+300 กม.0+850 หมู่ 2 บ้านคันทราง บริเวณ กม. 1+250 หมู่ 1 บ้านสะพานหกบริเวณ กม.1+250 - กม.1+500 และหมู่บ้านสัมปตาก บริเวณ กม.3+600 เพื่อลดผลกระทบจากกิจกรรมการก่อสร้างโดยก่อนเริ่มดำเนินการก่อสร้างกำแพงกันเสียงชั่วคราว ต้องสอบถามความยินยอมของประชาชนบริเวณที่จะติดตั้งเพื่อสร้างความเข้าใจที่ถูกต้องเกี่ยวกับลักษณะและตำแหน่งของกำแพงกันเสียงชั่วคราวในบริเวณที่มีค่าระดับเสียงไม่เป็นไปตามมาตรฐาน หากในกรณีไม่ยินยอมให้ติดตั้งต้องจัดให้มีมาตรการและแนวทางในการบริหารจัดการพื้นที่ก่อสร้างโดยการแบ่งพื้นที่ก่อสร้างตามรูปแบบการจัดการจราจรไม่ให้มีการก่อสร้างพร้อมกันในแต่ละพื้นที่



สิ้นสะเทือน

ผู้รับจ้างก่อสร้างต้องก่อสร้างชั่วคราวในช่วงเวลากลางวัน (เวลา 8:00 - 18:00 น.)

- โดยต้องดำเนินการตรวจสอบอุปกรณ์และเครื่องจักรเป็นประจำทุกสัปดาห์ ตลอดระยะเวลาการก่อสร้าง
- ผู้รับจ้างก่อสร้างต้องทำการบำรุงรักษาผิวจราจร หากพบว่า ชำรุด ทรุด หรือเป็นหลุมบ่อในช่วงก่อสร้างให้อยู่ในสภาพดี เพื่อป้องกันการกระแทก ซึ่งก่อให้เกิดความสิ้นสะเทือนจากการคมนาคมบนถนนโครงการ

ก่อนเริ่มการก่อสร้าง ให้ดำเนินการเข้าไปตรวจสอบ ถ่ายภาพ และทำบันทึกสภาพของอากาศใกล้เคียงพื้นที่ก่อสร้างเพื่อเก็บเป็นข้อมูลเปรียบเทียบ กรณีที่อาจได้รับผลกระทบจากการก่อสร้างโครงการ และแจ้งผลการตรวจสอบให้เจ้าพนักงานบริหาร



ติดต่อสอบถามข้อมูลเพิ่มเติม



สำนักสำรวจและออกแบบ

เลขที่ 2/486 ถนนศรีอยุธยา
แขวงทุ่งพญาไท เขตราชเทวี
กรุงเทพฯ 10400
โทรศัพท์ : 0 2354 6688-75 ต่อ 24038
โทรสาร : 0 2354 1034
อีเมล: surveydesign.doh@gmail.com

แขวงทางหลวงนครปฐม

เลขที่ 1190 ตำบลสนามจันทร์
อำเภอเมือง จังหวัดนครปฐม 73000
โทรศัพท์ : 0 3425 8856
โทรสาร : 0 3425 8855
อีเมล : doh1351@doh.go.th

โครงการจ้างวิศวกรที่ปรึกษาสำรวจและออกแบบ
ทางแยกต่างระดับจุดตัดทางหลวงหมายเลข 4 กับทางเลี้ยวเมืองนครชัยศรี

Line Official
@surveydesign10230

ดาวน์โหลดเอกสาร
ประกอบการประชุม

Facebook
โครงการ

เว็บไซต์โครงการ
www.hanakonchitsroyppos.com



บริษัท ทรานส์คอนซัลท์ จำกัด
อาคาร เดอะ โน้ตัม ชั้น 5
เลขที่ 125 ถนนพหลโยธิน
แขวงราชวิถี เขตราชเทวี
กรุงเทพมหานคร 10230
โทรศัพท์ : 0 2943 9627 - 29
โทรสาร : 0 2943 9632



บริษัท อีไอ คอนซัลแตนท์ จำกัด
เลขที่ 118/89 ซอยรามคำแหง 23
แขวงคลองจั่น เขตคลองจั่น
กรุงเทพมหานคร 10220
โทรศัพท์ : 0 2351 0224
โทรสาร : 0 2351



บริษัท อีเอ็ม ดีไซน์ แอนท์ แมเนจเม้นท์ จำกัด
เลขที่ 59/99 หมู่ที่ 3 ตำบลคลองมอญ
อำเภอปากเกร็ด จังหวัดนครปฐม 11120
โทรศัพท์ : 088 088 0025



บริษัท ดีไว พลัส จำกัด
เลขที่ 343/41, 343/42, 343/43 ถนนคลองเจ้าช้าง
แขวงบวรจันทร์ เขตป้อมปราบ กรุงเทพมหานคร 10230
โทรศัพท์ : 0 2943 9452
โทรสาร : 0 2105 3408



โครงการจ้างวิศวกรที่ปรึกษาสำรวจและออกแบบ ทางแยกต่างระดับจุดตัดทางหลวงหมายเลข 4 กับทางเลี่ยงเมืองนครชัยศรี

การศึกษา

ด้านสิ่งแวดล้อม



คุณภาพน้ำผิวดินและนิเวศวิทยาทางน้ำ



ติดตั้งกังบับัดน้ำเสียแบบสำเร็จรูป ให้เพียงพอกับปริมาณน้ำเสีย เพื่อบำบัดน้ำเสียจากห้องน้ำ-ห้องส้วมของที่พักคนงานและสำนักงาน ควบคุมงาน ก่อนจะรวบรวมน้ำทิ้งระบายลงสู่ธรรมชาติ โดยห้ามระบายน้ำทิ้งที่ไม่ผ่านการบำบัดน้ำเสียจากที่พักคนงานลงสู่ธรรมชาติ โดยเด็ดขาด

ผู้รับเหมาก่อสร้างต้องดำเนินการติดตั้งรั้วดักตะกอน (Silt Fence) เพื่อป้องกันการชะล้างตะกอนของน้ำฝนบริเวณก่อสร้างสะพานข้ามลำน้ำ

โครงสร้างที่ก่อสร้างเหนือกลางลำน้ำต้องมีติดตั้งตาข่าย (Safety net) เพื่อให้สามารถรองรับเศษวัสดุก่อสร้างที่อาจร่วงหล่นลงในลำน้ำ ซึ่งจะส่งผลกระทบต่อสภาพทางอุทกวิทยาของลำน้ำได้

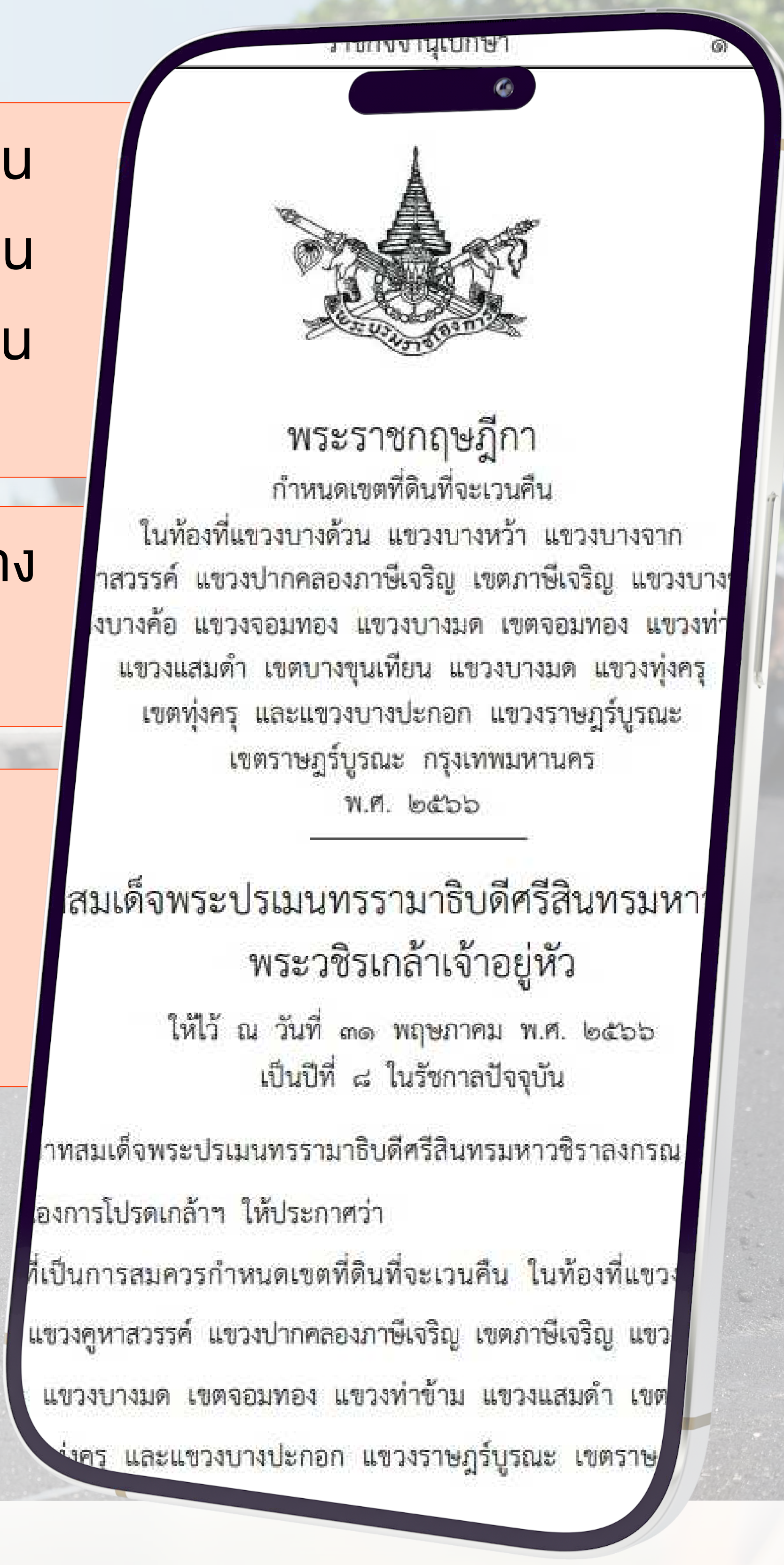


การโยกย้ายและการเวนคืน

ดำเนินการตรวจสอบประเภทเอกสารสิทธิ์และผู้ครอบครองที่ดินโดยชอบด้วยกฎหมายที่ดิน เพื่อเป็นข้อมูลก่อนการดำเนินการจัดกรรมสิทธิ์ที่ดิน ตามคู่มือ (แนวทาง) การจัดกรรมสิทธิ์ที่ดิน ด้านกฎหมาย ของสำนักจัดกรรมสิทธิ์ที่ดิน กรมทางหลวงและพระราชบัญญัติว่าด้วยการเวนคืน อสังหาริมทรัพย์ พ.ศ.2562

แจ้งกำหนดการก่อสร้างให้ผู้ที่ต้องถูกโยกย้ายและเวนคืนทราบก่อนที่จะดำเนินการก่อสร้าง เพื่อจะได้ดำเนินการรื้อย้ายสิ่งปลูกสร้างออกไปจากพื้นที่ก่อสร้าง

ดำเนินการตามพระราชบัญญัติว่าด้วยการเวนคืนและการได้มาซึ่งอสังหาริมทรัพย์ พ.ศ.2562 ละคู่มือการปฏิบัติงาน (Work Manual) เรื่อง การดำเนินการจัดกรรมสิทธิ์ที่ดินในชั้นปรองดอง (ฉบับแก้ไข พ.ศ. 2567) ของสำนักจัดกรรมสิทธิ์ที่ดิน กรมทางหลวง



สมเด็จพระปรมณทรมามาธิบดีศรีสินทรมหาวชิราลงกรณ
องค์การโปรดเกล้าฯ ให้ประกาศว่า
ในท้องที่แขวงบางตัวม แขวงบางหว่า แขวงบางจาก
กสวรรคร์ แขวงปากคลองภาษีเจริญ เขตภาษีเจริญ แขวงบาง
นางค้อ แขวงจอมทอง แขวงบางมด เขตจอมทอง แขวงท่า
แขวงสามตำ เขตบางขุนเทียน แขวงบางมด แขวงทุ่งครุ
เขตทุ่งครุ และแขวงบางปะกอก แขวงราษฎร์บูรณะ
เขตราษฎร์บูรณะ กรุงเทพมหานคร
พ.ศ. ๒๕๖๖

สมเด็จพระปรมณทรมามาธิบดีศรีสินทรมหาวชิราลงกรณ
พระวชิรเกล้าเจ้าอยู่หัว
ให้ไว้ ณ วันที่ ๓๑ พฤษภาคม พ.ศ. ๒๕๖๖
เป็นปีที่ ๘ ในรัชกาลปัจจุบัน

ติดต่อสอบถามข้อมูลเพิ่มเติม

โครงการจ้างวิศวกรที่ปรึกษาสำรวจและออกแบบ
ทางแยกต่างระดับจุดตัดทางหลวงหมายเลข 4 กับทางเลี่ยงเมืองนครชัยศรี

Line Official
@henkanchai10276464

ดาวน์โหลดเอกสาร
ประเภทประเมินราคา

Facebook
โครงการ

เว็บไซต์โครงการ
www.henkanchai10276464.com



สำนักสำรวจและออกแบบ
เลขที่ 2/486 ถนนศรีอยุธยา
แขวงทุ่งพญาไท เขตราชเทวี
กรุงเทพฯ 10400
โทรศัพท์ : 0 2354 6668-75 ต่อ 24038
โทรสาร : 0 2354 1034
อีเมล : surveydesign.doh@gmail.com

แขวงทางหลวงนครปฐม
เลขที่ 1190 ตำบลสนามจันทร์
อำเภอเมือง จังหวัดนครปฐม 73000
โทรศัพท์ : 0 3425 8856
โทรสาร : 0 3425 8855
อีเมล : doh1351@doh.go.th

บริษัท ทรานส์คอนซัลท์ จำกัด
อาคาร เดอะ โน้ตัม ชั้น 3
เลขที่ 125 ถนนพหลโยธิน
แขวงบางเขน เขตจตุจักร
กรุงเทพมหานคร 10230
โทรศัพท์ : 0 2943 9627 - 29
โทรสาร : 0 2943 9632

บริษัท อีไอ คอนซัลแตนท์ จำกัด
เลขที่ 118/89 ซอยรามอินทรา 23
แขวงท่าแร้ง เขตจตุจักร
กรุงเทพมหานคร 10220
โทรศัพท์ : 0 2351 0224
โทรสาร : 0 2351

EMDesign
Civil Management

บริษัท อีเอ็ม ดีไซน์ แอนท์ แมเนจเม้นท์ จำกัด
เลขที่ 59/99 หมู่ที่ 3 ตำบลคลองนกยูง
อำเภอปากเกร็ด จังหวัดนครปฐม 11120
โทรศัพท์ : 088 088 0025

บริษัท ดีไว พลัส จำกัด
เลขที่ 343/41, 343/42, 343/43 ถนนคลองเจ้าหญิง
แขวงบางจันทน์ เขตปทุมธานี กรุงเทพมหานคร 10230
โทรศัพท์ : 0 2943 9452
โทรสาร : 0 2105 3408



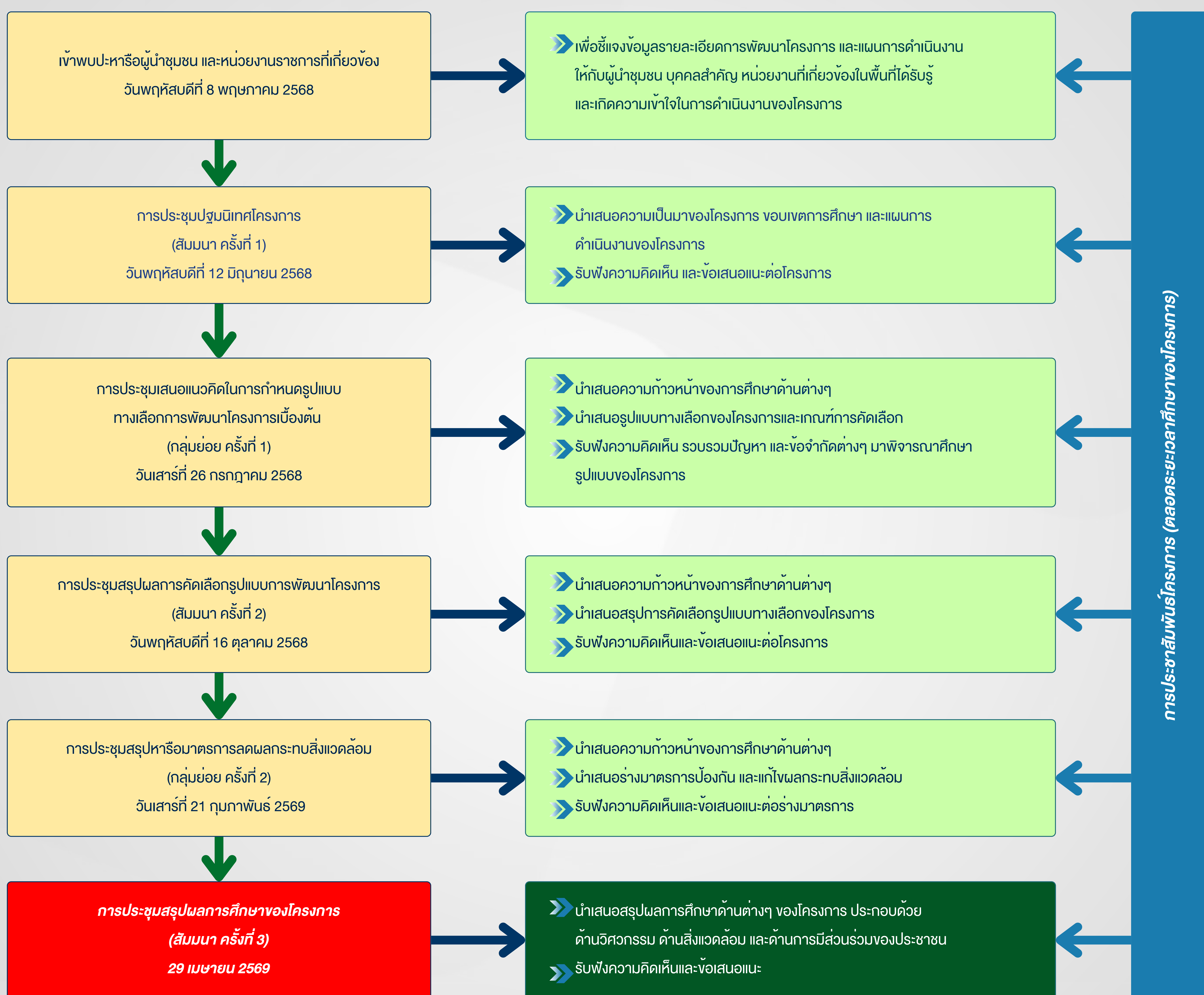
โครงการจ้างวิศวกรที่ปรึกษาสำรวจและออกแบบ ทางแยกต่างระดับจุดตัดทางหลวงหมายเลข 4 กับทางเลี่ยงเมืองนครชัยศรี

การดำเนินงาน ด้านการมีส่วนร่วม ของประชาชน

การศึกษาด้านการมีส่วนร่วมของประชาชน และเผยแพร่ประชาสัมพันธ์ข้อมูลข่าวสารของโครงการ ให้ประชาชนและหน่วยงานที่เกี่ยวข้องในพื้นที่ได้รับทราบตลอดการดำเนินโครงการ เพื่อให้กลุ่มเป้าหมายได้มีโอกาสร่วมรับทราบข้อมูล แสดงความคิดเห็น และรวบรวมข้อเสนอแนะต่างๆ มาประกอบการตัดสินใจในการออกแบบ เพื่อลดผลกระทบทางสิ่งแวดล้อมและทางสังคมที่อาจเกิดขึ้นให้น้อยที่สุด โดยดำเนินการจัดประชุมรับฟังความคิดเห็น 5 ครั้ง

การประชาสัมพันธ์โครงการ

1. การประชุมปรึกษาหารือ หัวหน้าส่วนราชการที่เกี่ยวข้องและผู้นำชุมชน เพื่อเตรียมความพร้อมของชุมชนในการประชาสัมพันธ์โครงการ
 2. ผ่านทางสื่อประกอบการประชุม (เอกสารประกอบการประชุม แผ่นพับ บอร์ดนิทรรศการ สไลด์ประกอบการบรรยาย)
- เว็บไซต์โครงการ : www.hwnakornchaisribypass.com Line Official : [hwnakornchaisri \(@377gkehu\)](#)
facebook page : (โครงการทางแยกต่างระดับจุดตัดทางหลวงหมายเลข 4 กับทางเลี่ยงเมืองนครชัยศรี)



ติดต่อสอบถามข้อมูลเพิ่มเติม



สำนักสำรวจและออกแบบ

เลขที่ 2/486 ถนนศรีอยุธยา
แขวงทุ่งพญาไท เขตราชเทวี
กรุงเทพฯ 10400
โทรศัพท์ : 0 2354 6688-75 ต่อ 24038
โทรสาร : 0 2354 1034
อีเมล : surveydesign.doh@gmail.com

แขวงทางหลวงนครปฐม

เลขที่ 1190 ตำบลสนามจันทร์
อำเภอเมือง จังหวัดนครปฐม 73000
โทรศัพท์ : 0 3425 8856
โทรสาร : 0 3425 8855
อีเมล : doh11351@doh.go.th

โครงการจ้างวิศวกรที่ปรึกษาสำรวจและออกแบบ
ทางแยกต่างระดับจุดตัดทางหลวงหมายเลข 4 กับทางเลี่ยงเมืองนครชัยศรี

Line Official : [hwnakornchaisri \(@377gkehu\)](#)
ดาวน์โหลดเอกสารประกอบการประชุม
Facebook โครงการ : [hwnakornchaisri](#)
เว็บไซต์โครงการ : www.hwnakornchaisribypass.com



บริษัท ทรานส์คอนซัลท์ จำกัด
อาคาร เดอะ โฉมใหม่ ชั้น 5
เลขที่ 125 ถนนพหลโยธิน
แขวงบางเขน เขตจตุจักร
กรุงเทพมหานคร 10230
โทรศัพท์ : 0 2943 9627 - 29
โทรสาร : 0 2943 9632



บริษัท อีไอ คอนซัลแทนท์ จำกัด
เลขที่ 118/89 ซอยรามอินทรา 23
แขวงท่าแร้ง เขตจตุจักร
กรุงเทพมหานคร 10220
โทรศัพท์ : 0 2351 0224
โทรสาร : 0 2351



บริษัท อีเอ็ม ดีไซน์ แอนท์ แมเนจเม้นท์ จำกัด
เลขที่ 59/99 หมู่ที่ 3 ตำบลคลองมอญ
อำเภอบางกรวย จังหวัดนครปฐม 11120
โทรศัพท์ : 088 088 0025



บริษัท ดีไว พลัส จำกัด
เลขที่ 343/41, 343/42, 343/43 ถนนคองงเจ้าเชียงใหม่
แขวงบางจันทน์ เขตจตุจักร กรุงเทพมหานคร 10230
โทรศัพท์ : 0 2943 9452
โทรสาร : 0 2105 3408



โครงการจ้างวิศวกรที่ปรึกษาสำรวจและออกแบบ ทางแยกต่างระดับจุดตัดทางหลวงหมายเลข 4 กับทางเลี้ยวเมืองนครชัยศรี

การดำเนินงาน ด้านการมีส่วนร่วม ของประชาชนที่ผ่านมา

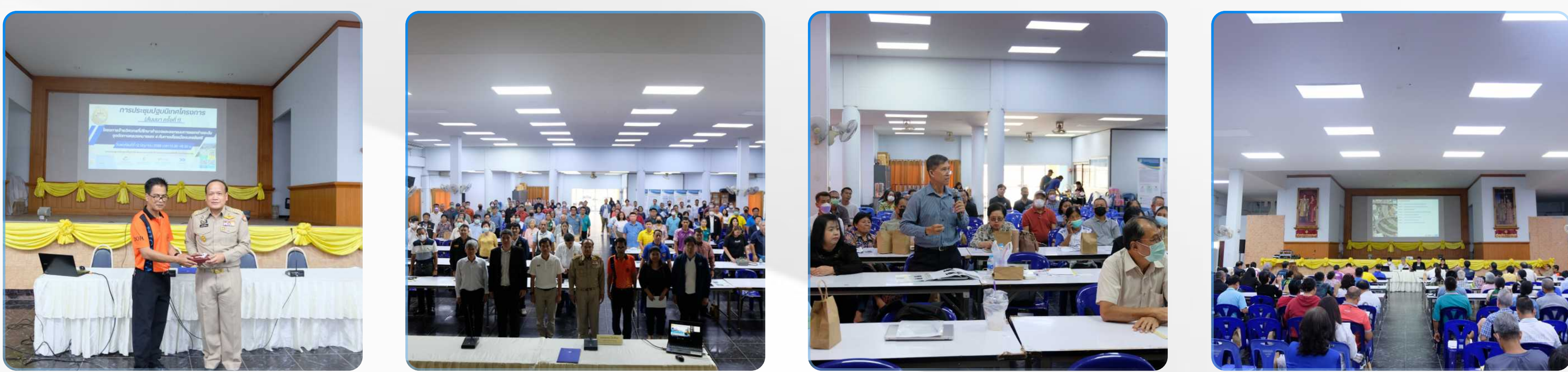
➤ การเข้าพบเพื่อปรึกษาหารือ ส่วนราชการที่เกี่ยวข้อง

การประชาสัมพันธ์โครงการและการให้ข้อมูลข่าวสาร/การเข้าพบเพื่อปรึกษาหารือ ส่วนราชการที่เกี่ยวข้อง ได้แก่ ผู้ว่าราชการจังหวัดนครปฐม รองผู้ว่าราชการจังหวัดนครปฐม หัวหน้าสำนักงานจังหวัดนครปฐม รองผู้อำนวยการแขวงทางหลวงนครปฐม สำนักงานทรัพยากรธรรมชาติและสิ่งแวดล้อมจังหวัดนครปฐม ปลัดอำเภอนครชัยศรี นายกเทศมนตรี นายกองค์การบริหารส่วนตำบล และกำนัน ผู้ใหญ่บ้านในพื้นที่ศึกษาของโครงการ ในวันพฤหัสบดีที่ 8 พฤษภาคม พ.ศ.2568



➤ การประชุมปฐมนิเทศโครงการ (สัมมนา ครั้งที่ 1)

เพื่อนำเสนอข้อมูลข่าวสารของโครงการประกอบด้วย ความเป็นมาของโครงการ วัตถุประสงค์ของการศึกษา พื้นที่ศึกษา ขอบเขตการศึกษาและแผนการดำเนินงานด้านต่างๆ พร้อมทั้งรับฟังความคิดเห็นและข้อเสนอแนะจากผู้มีส่วนได้เสียต่อโครงการ เมื่อวันที่พฤหัสบดีที่ 12 มิถุนายน 2568 เวลา 13.30 – 16.30 น. ณ หอประชุมเฉลิมพระเกียรติ 60 พรรษา มหาราชินี ที่ว่าการอำเภอนครชัยศรี จังหวัดนครปฐม โดยได้รับเกียรติจาก นายรณภพ เวียงสิมมา รองผู้ว่าราชการจังหวัดนครปฐม เป็นประธานกล่าวเปิดการประชุม ซึ่งมีผู้เข้าร่วมประชุมรวมทั้งสิ้น 119 คน



➤ การประชุมเสนอแนวคิดในการกำหนดรูปแบบทางเลือก การพัฒนาโครงการเบื้องต้น (กลุ่มย่อย ครั้งที่ 1)

เพื่อนำเสนอความก้าวหน้าของผลการศึกษาด้านต่าง ๆ โดยเฉพาะรูปแบบทางเลือกและหลักเกณฑ์การคัดเลือกรูปแบบทางเลือก ข้อดี-ข้อเสียในแต่ละรูปแบบทางเลือก พร้อมทั้งรับฟังความคิดเห็นและข้อเสนอแนะจากผู้มีส่วนได้เสีย เมื่อวันที่เสาร์ที่ 26 กรกฎาคม 2568 เวลา 13.30 -16.30 น. ณ หอประชุมเฉลิมพระเกียรติ 60 พรรษา มหาราชินี ที่ว่าการอำเภอนครชัยศรี จังหวัดนครปฐม โดยได้รับเกียรติจาก นายพัฒนวิช โชคศรีศรีญ์ ปลัดอาวุโสอำเภอนครชัยศรี เป็นประธานกล่าวเปิดการประชุม ซึ่งมีผู้เข้าร่วมประชุมรวมทั้งสิ้น 76 คน



ติดต่อสอบถามข้อมูลเพิ่มเติม



สำนักสำรวจและออกแบบ

เลขที่ 2/486 ถนนศรีอยุธยา
แขวงทุ่งพญาไท เขตราชเทวี
กรุงเทพฯ 10400
โทรศัพท์ : 0 2354 6688-75 ต่อ 24038
โทรสาร : 0 2354 1034
อีเมล : surveydesign.doh@gmail.com

แขวงทางหลวงนครปฐม

เลขที่ 1190 ตำบลสนามจันทร์
อำเภอเมือง จังหวัดนครปฐม 73000
โทรศัพท์ : 0 3425 8856
โทรสาร : 0 3425 8855
อีเมล : doh1351@doh.go.th

โครงการจ้างวิศวกรที่ปรึกษาสำรวจและออกแบบ
ทางแยกต่างระดับจุดตัดทางหลวงหมายเลข 4 กับทางเลี้ยวเมืองนครชัยศรี



บริษัท ทรานส์คอนซัลท์ จำกัด
อาคาร เดอะ โน้ตัม ชั้น 5
เลขที่ 125 ถนนพหลโยธิน
แขวงบางเขน กรุงเทพฯ 10230
โทรศัพท์ : 0 2943 9627 - 29
โทรสาร : 0 2943 9632



บริษัท อีไอ คอนซัลแตนท์ จำกัด
เลขที่ 118/89 ซอยรามคำแหง 23
แขวงคลองจั่น เขตคลองจั่น
กรุงเทพมหานคร 10220
โทรศัพท์ : 0 2351 0224
โทรสาร : 0 2351



บริษัท อีเอ็ม ดีไซน์ แอนท์ แมเนจเม้นท์ จำกัด
เลขที่ 59/99 หมู่ที่ 3 ตำบลคลองนกขมิ้น
อำเภอบางกรวย จังหวัดนครปฐม 11120
โทรศัพท์ : 088 088 0025



บริษัท ดีไว พลัส จำกัด
เลขที่ 343/41, 343/42, 343/43 ถนนคลองเจ้าชัย
แขวงบวรจันทร์ เขตป้อมปราบ กรุงเทพมหานคร 10230
โทรศัพท์ : 0 2943 9452
โทรสาร : 0 2105 3408



โครงการจ้างวิศวกรที่ปรึกษาสำรวจและออกแบบ ทางแยกต่างระดับจุดตัดทางหลวงหมายเลข 4 กับทางเลี้ยวเมืองนครชัยศรี

การดำเนินงาน ด้านการมีส่วนร่วม ของประชาชนที่ผ่านมา

» การประชุมสรุปผลการคัดเลือกรูปแบบการพัฒนาโครงการ (สัมมนา ครั้งที่ 2)

เพื่อนำเสนอความก้าวหน้าของการศึกษา โดยเฉพาะสรุปผลการคัดเลือกรูปแบบการพัฒนาโครงการที่เหมาะสม พร้อมทั้งรับฟังความคิดเห็นและข้อเสนอแนะจากผู้มีส่วนได้เสีย เมื่อวันที่วันพฤหัสบดีที่ 16 ตุลาคม 2568 เวลา 13.30 -16.30 น. ณ หอประชุมเฉลิมพระเกียรติ 60 พรรษา มหาราชินี ที่ว่าการอำเภอนครชัยศรี จังหวัดนครปฐม โดยได้รับเกียรติจากนายอรุณกฤษณ์ พึ่งนิยม รองผู้ว่าราชการจังหวัดนครปฐมเป็นประธานการประชุม โดยมีกลุ่มเป้าหมายเข้าร่วมประชุมทั้งสิ้น 110 ราย



» การประชุมหารือมาตรการลดผลกระทบสิ่งแวดล้อม (กลุ่มย่อย ครั้งที่ 2)

เพื่อนำเสนอความก้าวหน้าของผลการศึกษาด้านต่าง ๆ โดยเฉพาะรายละเอียดของแนวเส้นทาง รูปแบบทางแยกต่างระดับ และรูปแบบการพัฒนาของโครงการ ผลกระทบสิ่งแวดล้อม และร่างมาตรการป้องกัน และแก้ไขผลกระทบสิ่งแวดล้อมของโครงการ พร้อมทั้งรับฟังความคิดเห็นและข้อเสนอแนะจากผู้มีส่วนได้เสีย เมื่อวันที่วันเสาร์ที่ 21 กุมภาพันธ์ 2569 เวลา 13.30 -16.30 น. ณ หอประชุมเฉลิมพระเกียรติ 60 พรรษา มหาราชินี ที่ว่าการอำเภอนครชัยศรี จังหวัดนครปฐม โดยได้รับเกียรติจากนายพุดพิชชัญ โชคสิริศรีธนญ ปลัดอาวุโสอำเภอนครชัยศรีเป็นประธานการประชุม ซึ่งมีผู้เข้าร่วมประชุมทั้งสิ้น 89 ราย



ติดต่อสอบถามข้อมูลเพิ่มเติม



สำนักสำรวจและออกแบบ

เลขที่ 2/486 ถนนศรีอยุธยา
แขวงทุ่งพญาไท เขตราชเทวี
กรุงเทพฯ 10400
โทรศัพท์ : 0 2354 6688-75 ต่อ 24038
โทรสาร : 0 2354 1034
อีเมล : surveydesign.doh@gmail.com

แขวงทางหลวงนครปฐม

เลขที่ 1190 ตำบลสนามจันทร์
อำเภอเมือง จังหวัดนครปฐม 73000
โทรศัพท์ : 0 3425 8856
โทรสาร : 0 3425 8855
อีเมล : doh1351@doh.go.th

โครงการจ้างวิศวกรที่ปรึกษาสำรวจและออกแบบ
ทางแยกต่างระดับจุดตัดทางหลวงหมายเลข 4 กับทางเลี้ยวเมืองนครชัยศรี

Line Official

id: hewakachai10276494

ดาวน์โหลดเอกสาร
และขอแบบประเมิน

Facebook
โครงการ

www.hewakachai10276494

เว็บไซต์โครงการ

www.hewakachai10276494

บริษัท ทรานส์คอนซัลท์ จำกัด
อาคาร เดอะ โน้ตัม ชั้น 3
เลขที่ 125 ถนนพหลโยธิน
แขวงมะลิวัลย์ เขตปทุมธานี
กรุงเทพมหานคร 10230
โทรศัพท์ : 0 2943 9627 - 29
โทรสาร : 0 2943 9632

บริษัท อีไอ คอนซัลแตนท์ จำกัด
เลขที่ 118/89 ซอยรามคำแหง 23
แขวงท่าแร้ง เขตจตุจักร
กรุงเทพมหานคร 10220
โทรศัพท์ : 0 2351 0224
โทรสาร : 0 2351

EMDesign
Civil Management

บริษัท อีเอ็ม ดีไซน์ แอนท์ แมเนจเม้นท์ จำกัด
เลขที่ 59/99 หมู่ที่ 3 ตำบลคลองนกขมิ้น
อำเภอบางกรี่ จังหวัดนครปฐม 11120
โทรศัพท์ : 088 088 0025

บริษัท ดีไว พลัส จำกัด
เลขที่ 343/41, 343/42, 343/43 ถนนคลองเจ้าฟ้า
แขวงบวรจันทร์ เขตปทุมธานี กรุงเทพมหานคร 10230
โทรศัพท์ : 0 2943 9452
โทรสาร : 0 2105 3408